

Tauchmotorpumpen für Schmutz- und Abwasser. Druckanschluss G 3" / DN 80. Freistromräder, freier Durchgang 50 bis 65 mm.

TP 53 HOMA

Einsatz

Tauchmotorpumpen der Baureihe TP 53 werden zum Fördern von Schmutz- und Abwasser, sowie Schlämmen eingesetzt. Durch den großen freien Durchgang von 50 bis 65 mm sind sie besonders geeignet für den Einsatz in Medien mit groben Feststoff- und Faseranteilen. Ideal für die wirtschaftliche Entsorgung im kommunalen und privaten Bereich, in Gewerbe und Industrie.

DIN EN 12050-2: Konformität und Bauart geprüft und überwacht von der LGA.

Aufstellung: Stationär oder transportabel. Ausführung mit Schwimmerschaltung als automatische Abwasserpumpe mit wasserstandsabhängiger Betriebssteuerung.

Fördermedium: Klar- und Schmutzwasser, mit Fest- und Faserstoffen belastetes Abwasser.

Max. Temperatur des Fördermediums: 40°C, kurzzeitig bis 60°C.

Betriebsart: Dauerbetrieb (S1).

Bauart

Vollüberflutbare Tauchmotorpumpe bestehend aus:

Pumpe: Einstufig mit horizontalem Druckanschluss G 3 AG.

Laufgrad: Freistromrad für gas- oder lufthaltige Medien mit groben oder langfaserigen, zopf bildenden Bestandteilen. Freier Durchgang 50 bis 65 mm.

Motor: Voll überflutbarer, druckwasserdichter Motor. Isolationsklasse H. Schutzart IP 68. Thermofühler zur Temperaturüberwachung in der Wicklung auf Wunsch (bei TP53V50, TP53V17/2W und Ex.-Ausf. Standard).

Startart: TP53V13-40: Direktstart

TP53V50: Direkt- oder Stern-Dreieck-Start

Anschlusskabel:

TP53V13-40: H07RN-F 4 G 1,5

TP53V13-40Ex: H07PLUS 6 G 1,5

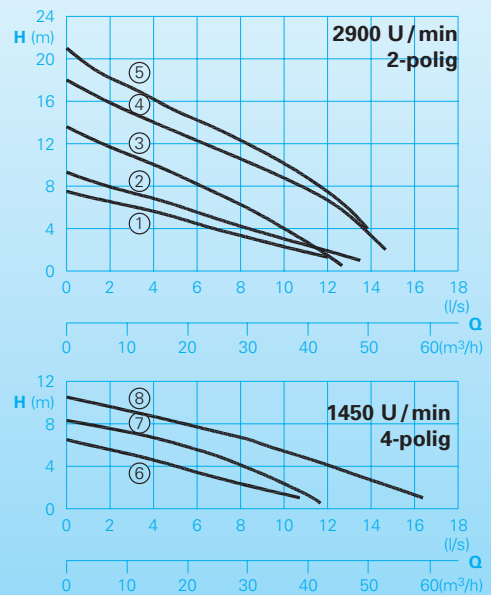
TP53V50(Ex): H07RN-F(PLUS) 10 G 1,5

Welle/Lagerung: Stark dimensionierte Chromstahl-Welle, dauergeschmierte Wälzlager.

Dichtung: Drehrichtungsunabhängige Kombination von 2 Gleitringdichtungen (Siliziumkarbid/Siliziumkarbid) in Ölsperkkammer. Typen bis 1,6 kW/2-polig Kombination von Gleitringdichtung und Radialdichtung. Ölkontrolle von außen möglich.

Explosionsschutz: Alle Pumpentypen auch in explosionsgeschützter Ausführung nach \odot II 2 G Ex c d II B T4(T3) lieferbar.

Förderleistungen



Technische Daten

Kennlinie Nr.	Pumpentyp	Motorleistung		Kondensator* (µF)	Drehzahl (U/min)	Nennstrom (A)	freier Durchg. (mm)	Gewicht (kg)
		P ₁ (kW)	P ₂ (kW)					
①	TP 53V 17/2 W (A) (Ex)	1,6	1,2	30	2900	7,6	65	27,0**
②	TP 53V 17/2 D (A) (Ex)	1,6	1,2		2900	2,9	65	27,0**
③	TP 53V 26/2 D (A) (Ex)	2,6	2,1		2900	4,5	50	40,0
④	TP 53V 40/2 D (A) (Ex)	4,0	3,4		2900	6,6	50	45,0
⑤	TP 53V 50/2 DT (Ex)	5,2	4,4		2840	8,7	50	56,0
⑥	TP 53V 11/4 W (A)	1,2	0,9	40	1450	5,8	62	40,0
⑥	TP 53V 11/4 D (A) (Ex)	1,1	0,8		1450	2,4	62	40,0
⑦	TP 53V 13/4 D (A) (Ex)	1,3	1,0		1450	2,6	50	40,0
⑧	TP 53V 23/4 D (A) (Ex)	2,3	1,8		1450	5,0	62	45,0

Ausführung W: 230V/1Ph 50Hz

Ausführung D: 400V/3Ph 50Hz

Ausführung A: Mit automatischer Schwimmerschaltung HOMA-Nivomatik

* **Kondensator:** Zum Betrieb notwendiger Kondensator, der in ein Schaltgerät eingebaut werden muss.

Ausführung Ex: Explosionsgeschützt

** **Gewicht Ex Ausführung:** + 5 kg

Werkstoffe

Pumpengehäuse, Laufgrad, Motorgehäuse	Grauguss EN-GJL-250
Motorwelle, Schrauben	rostfreier Edelstahl
Gleitringdichtungen	Siliziumkarbid
Elastomere	NBR

Lieferumfang

Pumpe mit integriertem Bodenstützfuß ohne Ablassvorrichtung (s. Zubehör).

Ausführung W (230 V / 1 Ph):

Mit 10 m losem Kabelende. Schaltgerät W19 (Standardpumpe); WT19 (Ex-Pumpe) als Zubehör lieferbar.

Ausführung D (400 V / 3 Ph):

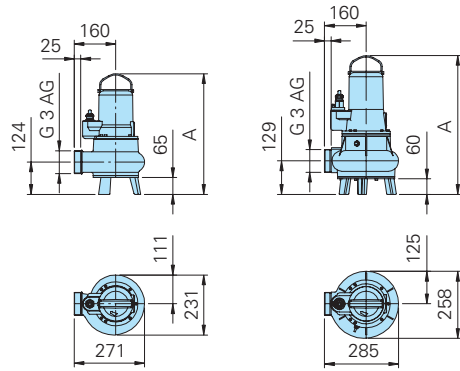
Mit 10 m losem Kabelende. Schaltgerät D32; DT32 als Zubehör lieferbar.

Ausführung A: Mit automatischer Schwimmerschaltung und Schaltgerät WA10/19; DA10/32; DA10/12 mit Motorschutz, Hand-Auto-Schalter. Eingebauter Betriebskondensator (nur 1 Ph-Ausf.), Netzstecker. Ex-Ausf. mit Relais für eigensicheren Steuerstromkreis.

Bodenaufstellung mit Stützfuß

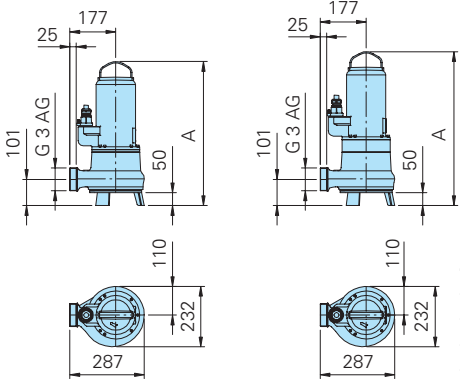
TP53V17/2W+D(Ex)

TP53V11/4W(D)(Ex)
TP53V23/4D(Ex)

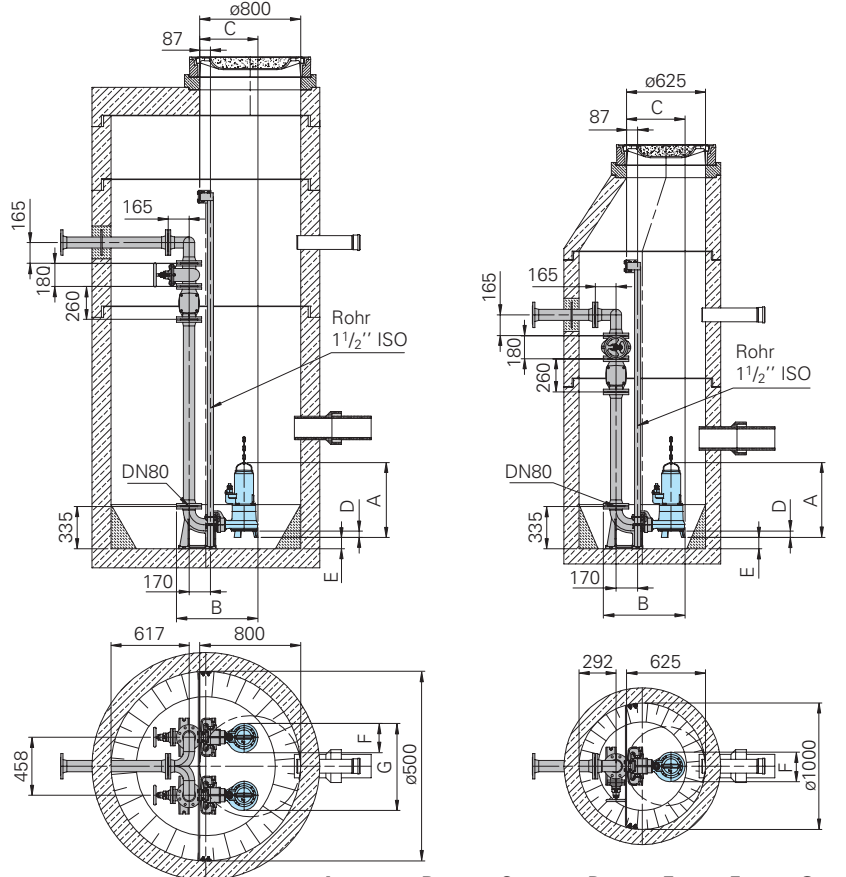


TP53V40/2D(Ex)
TP53V26/2D(Ex)
TP53V13/4D(Ex)

TP53V50/2DT(DEx)

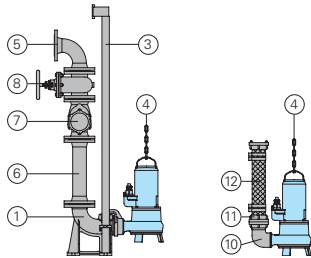


Schachtinstallation mit automatischem Kupplungssystem



Typ	A	B	C	D	E	F	G
TP53V50/2DT(DEx)	593	645	462	50	89	232	690
TP53V40/2D(Ex)	555	645	462	50	89	232	690
TP53V13/4D(Ex), TP53V26/2D(Ex)	518	645	462	50	89	232	690
TP53V17/2W + D(Ex)	465 (472)	629	446	65	66	231	689
TP53V11/4W+D(Ex)	535	648	465	60	61	258	716
TP53V23/4D(Ex)	572	648	465	60	61	258	716

Zubehör



Bezeichnung	Größe	Art.-Nr.
① Automatisches Kupplungssystem GG, mit Kupplungsfußkrümmer DN 80, Kupplungsgegenflansch und Führungsrohrkonsole R1 1/2"		
- Typ KK80/R3"	R3" IG	8604035
- Typ KK80/80	DN 80	8604025
○ Kupplungssystem komplett oder teilweise in Edelstahl	alle	auf Anfrage
○ Schrauben-Kits zur Befestigung von Kupplungssystemen		auf Anfrage
Gewindeflansch	DN 80/R3"IG	2215080

Bezeichnung	Größe	Art.-Nr.
③ Führungsrohre, paarweise, je m Stahl verzinkt	Ø 1 1/2"	2190155
Edelstahl	Ø 1 1/2"	2190254
④ Pumpenkettensets geprüft. Ein- bzw. Zwei-Strang, verschiedene Längen und Tragfähigkeiten		auf Anfrage
⑤ 90° Rohrbogen mit 2 Flanschen	DN 80 DN 100	2153302 2153303
Vereinigungsstück für Druckleitung bei Doppel-Pumpstationen, 3 Flansche, Abgang horizontal (vertikaler Abgang auf Anfrage)	3x DN 80 DN 80/80/100 3x DN 100	2160006 2160008 2160010
⑥ Druckrohrleitung mit 2 Flanschen (FF-Stück)		
1 m lang, 1 Satz	DN 80	2152081
Schrauben und Dichtung	DN 100	2152201
Druckrohrleitung	DN 80	2150080
Verlängerung, je m	DN 100	2150100
Reduzierstück (FFR-Stück) mit 2 Flanschen		auf Anfrage
⑦ Rückschlagklappe mit Flanschen	DN 80 DN 100	2212807 2212809

Bezeichnung	Größe	Art.-Nr.
⑧ Keilflachschieber mit Flanschen	DN 80 DN 100	2216080 2216100
⑩ 90° Anschlussbogen 90° Rohrbogen mit 2 Flanschen	R3"IG/AG DN 80	2111805 2153302
Gewindeflansch	DN 80/R3"IG	2215080
⑪ STORZ-Festkupplung STORZ-Schlauchkupplung	B-3"IG B-75 mm Ø	2010602 2013502
⑫ Kunststoffspiralschlauch, 75 mm Ø, mit 2-B-Schnellkupplungen	2 m lang 3 m lang 5 m lang	2161042 2161043 2161045
Kunststoffspiralschlauch, 90 mm Ø, mit 2 Flanschstützen, DN 80	2 m lang 3 m lang 5 m lang	2161032 2161033 2161035
Kunststoffspiralschlauch, je m	Ø 75 mm Ø 90 mm	2632075 2632090
Flanschstützen DN 80	90 mm Ø	2171014
Schlauchschellen	85/20 92/20	2308520 2309221
○ Schaltgeräte sowie komplette Steuerungen für Einzel- oder Doppel-pumpstationen		s. Sonderprospekt Steuergeräte

Wir führen HOMA Pumpen



HOMA Pumpenfabrik GmbH
Postfach 2263, D-53814 Neunk.-Seelscheid
Tel. +49 (0) 22 47/702-0, Fax +49 (0) 22 47/702-44
e-mail: info@homa-pumpen.de
www.homapumpen.de