

Pompes submersibles pour eaux usées et eaux chargées
Roue Vortex, Passage libre de 50-65 mm.

TP50 V

Applications

Les pompes submersibles de la série TP50 sont utilisées pour refouler des eaux polluées ou usées ainsi que des boues. Le large passage libre de 30 ou 42 mm de ces pompes les rend particulièrement appropriées à une utilisation avec des fluides chargés en matières solides ou fibreuses de taille grossière. Idéal pour une élimination économique dans le domaine communal ou privé, dans l'industrie et l'artisanat.

DIN EN 12050-2: Construction testé et surveillé.

Installation: Fixe ou mobile.

Les modèles avec flotteur permettent d'automatiser les opérations de pompes en fonction du niveau de liquide dans le puisard.

Fluide à pomper: Eau claire et eau sale, eaux usées polluées par les matières solides et fibreuses. Température maximale du fluide pompé: 40°C, pour les pompes non Ex, brièvement jusqu'à 60°C.

Mode de fonctionnement: fonctionnement continu (S1).

Construction

Pompe submersible composée de éléments suivants:

Pompe: Pompe centrifuge monocellulaire à refoulement horizontal G2 1/2.

Roue: Roue Vortex pour effluents chargés ou contenant des matières fibreuses. Passage libre: 50 à 65 mm.

Moteur: Moteur entièrement submersible, étanche à l'eau sous pression. Classe d'isolation H, indice de protection IP 68. Capteur thermique pour surveiller la température dans le bobinage.

Mode de démarrage:

TP50V13-40: Direct

TP50V50: Direct ou Etoile-triangle

Câble:

Modèle W: H07RN8-F 4G1,5

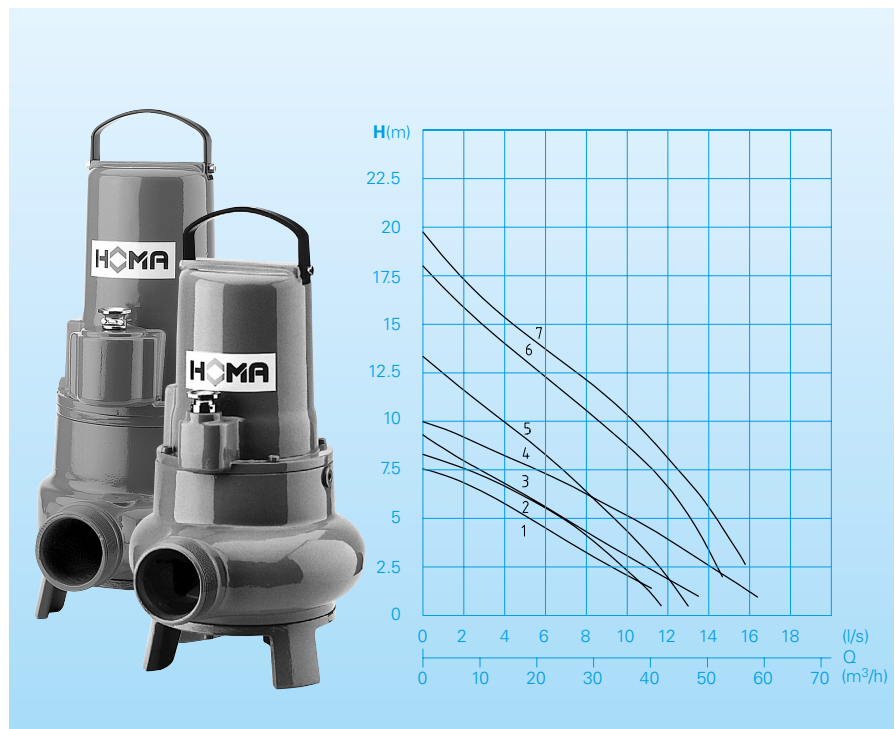
Modèle D et EX: H07RN8-F 6G1,5

TP50V50(Ex): H07RN8-F 10G1,5

Arbre/palier: Arbre surdimensionné en acier inoxydable, roulements renforcés lubrifiés à vie.

Étanchéité: Combinaison de deux garnitures mécaniques (SiC/SiC) montées en tandem dans une chambre à huile. (Modèles à partir de 1,8 kW). Modèles jusqu'à 1,6 kW avec garniture mécanique et joint à lèvres. Contrôle de l'huile par le bouchon de vidange.

Caractéristiques hydrauliques



Caractéristiques techniques

Courbe No.	Type de pompe	Puissance du moteur		Condensateur* (µF)	Vitesse rotation (tr/min)	Courant nominale (A)	Passage Libre (mm)	Poids (kg)
		P ₁ (kW)	P ₂ (kW)					
①	TP50V 17/2 W (A) (Ex)	1,6	1,2	30	2900	7,6	65	27,0**
②	TP50V 13/4 D (A) (Ex)	1,3	1,0		1450	2,6	50	40,0
③	TP50V 17/2 D (A) (Ex)	1,6	1,2		2900	2,9	65	27,0**
④	TP50V 23/4 D (A) (Ex)	2,3	1,8		1450	5,0	62	45,0
⑤	TP50V 26/2 D (A) (Ex)	2,6	2,1		2900	4,5	50	40,0
⑥	TP50V 40/2 D (A) (Ex)	4,0	3,4		2900	6,6	50	45,0
⑦	TP50V 50/2 D (Ex)	5,2	4,4		2840	8,7	50	56,0

Modèle W: 230V/1Ph 50Hz

Modèle D: 400V/3Ph 50Hz

Modèle A: Avec interrupteur à flotteur automatique HOMA-Nivomatik

Modèle Ex: Protection antidéflagrante

* **Condensateur:** Pour la bonne marche, il est nécessaire d'installer un condensateur dans le coffret de commande.

** **Poids Modèle Ex:** + 5 kg

Protection antidéflagrante: Tous les types de pompes sont également disponibles en version antidéflagrante selon la directive ATEX 2014/34/UE.

Matériaux:

Corps de pompe, Roue, Carcasse moteur	Fonte EN-GJL-250
Arbre moteur, Visserie	Acier inox
Garniture mécanique	Carbure de Silicium
Joint	NBR

Equipement

Pompe avec console support, sans système d'accouplement (voir accessoires) Avec un bout de câble libre de 10 m.

Boîtier de commande (voir accessoires).

Modèle A: Version A: Avec régulateur de niveau et boîtier de commande WA10/19; DA10/32; DA10/12 avec protection moteur, commutateur Manu-Auto. Condensateur de service intégré (uniquement version 1 Ph.), fiche secteur. Version Ex. avec relais pour circuit de commande à sécurité intrinsèque.

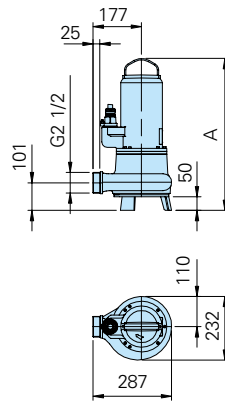
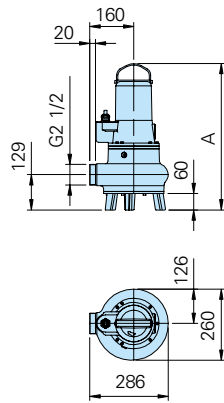
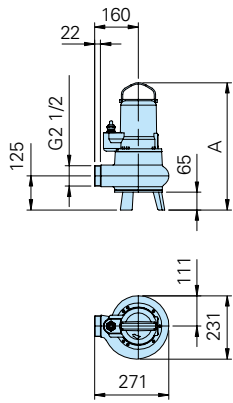
Dimensions et exemple d'installation (toutes les cotes en mm)

Installation mobile avec console support

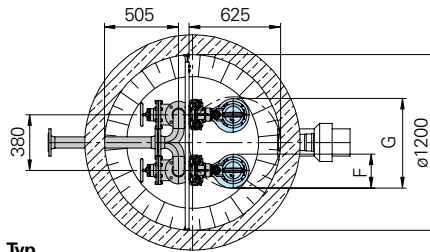
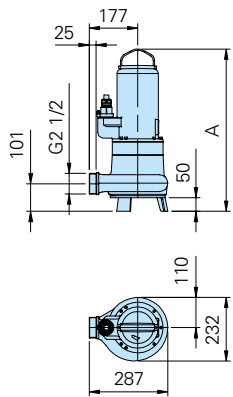
TP50V17/2W+D(Ex)

TP50V23/4D(Ex)

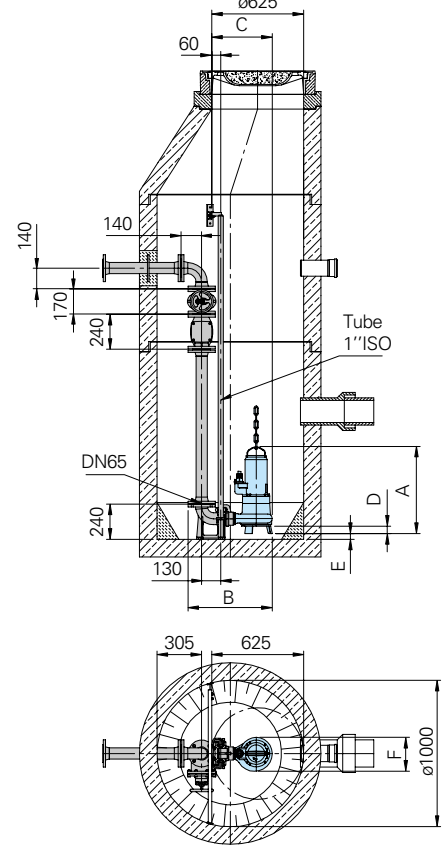
TP50V40/2D(Ex),
TP50V26/2D(Ex), TP50V13/4D(Ex)



TP50V50/2DT(DEx)

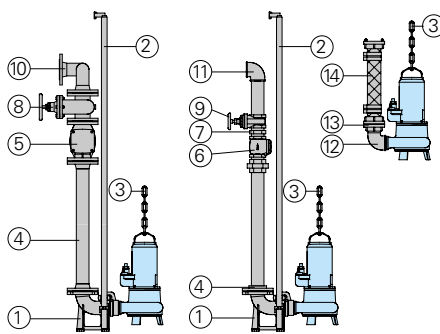


Installation fixe avec système d'accouplement



Typ	A	B	C	D	E	F	G
TP50V50/2DT(DEx)	593	575	412	50	39	232	612
TP50V40/2D(Ex)	555	575	412	50	39	232	612
TP50V13/4D(Ex), TP50V26/2D(Ex)	518	575	412	50	39	232	612
TP50V17/2W+D(Ex)	465 (472)	559	396	65	16	231	611
TP50V23/4D(Ex)	572	573	411	60	11	260	640

Accessoires



Désignation	Taille	Réf. art.
① Système d'accouplement automatique avec pied d'assise GG fonte à bride, glissière d'accrochage fonte et console murale barre de guidage fonte KK65/R2 1/2"	DN65/R2 1/2"	8604015
○ Système d'accouplement entièrement automatique entièrement ou partiellement en inox	tous modèles	sur demande

Désignation	Taille	Réf. art.
○ Kit de visserie pour fixer les systèmes d'accouplement	sur demande	
○ Console intermédiaire pour l'allongement du tube de guidage Ø 1" pour KK65	7323714	
② Barres de guidage (acier inoxydable A4) pour les systèmes d'accouplement dans les tailles et longueurs correspondantes de 3m et 6m	sur demande	
③ Chaîne de levage, certifiée. Avec manille Un-ou deux-brin, différentes longueurs et capacités de charge	sur demande	
④ Bride taraudée	DN 65/ R 2 1/2" F	2215060
Tube à brides	DN 65	sur demande
⑤ Clapet anti-retour fonte	DN 65	2212805
⑥ Clapet anti-retour fonte	R 2 1/2" F	2212513
⑦ Mamelon double, galvanisé	R 2 1/2" M	2009025
⑧ Vanne d'isolement fonte	DN 65	2216065
⑨ Vanne d'isolement MS	R 2 1/2" F	2216025

Désignation	Taille	Réf. art.
⑩ Coude à 90° à brides	DN 65	2153301
Nourrice de raccordement pour 2 pompes	3 x DN 65 DN 65/65/80	2160002 2160004
⑪ 90° Coude, galvanisé	R 2 1/2" F	2113610
Raccord T pour installation 2 pompes	R 2 1/2" F	2114308
⑫ 90° Coude, galvanisé	R 2 1/2" F/M	2111705
⑬ Raccord fixe STORZ	B-G2 1/2" F	2010502
Raccord tuyau STORZ	B-75 mm Ø	2013502
⑭ Tuyau synthétique souple avec caoutchouc et demi-raccords B-75 mm Ø	longu. 10 m longu. 15 m longu. 20 m longu. 30 m	2611210 2611215 2611220 2611230
Tuyau renforcé au m	Ø 75 mm	2632075
Collier de serrage	85/20	2308520
○ Commandes de pompes et coffrets de commande pour usage fixe ou mobile, équipements de détection de niveau et de surveillance		voir HOMA-Accessoires

Sous réserve de modifications à des fins d'améliorations techniques !