

## Pompes submersibles avec dispositif de coupe pour eaux usées et matières fécales

### TGR 15

#### Applications

Évacuation des eaux usées au moyen de petites sections de canalisations, de grandes hauteurs de refoulement à débit relativement faible, de systèmes de drainage dans des zones à topographie difficile. Les TGR broient en quelques fractions de secondes les résidus solides véhiculés, de sorte que les tuyaux en matière plastique avec des sections transversales de 1 1/2" suffisent déjà pour les canalisations. Les coûts du matériel ainsi que l'installation des systèmes de drainage sont donc considérablement réduits.

**DIN EN 12050-1:** Conformité et construction contrôlées et surveillées par LGA.

**Installation:** Fixe ou transportable. Modèle avec interrupteur flotteur comme pompe automatique de drainage avec commande de fonctionnement dépendant du niveau d'eau.

**Liquide pompé:** Eau claire et eau sale, eaux usées polluées par les matières solides et fibreuses. Température maximale du fluide pompé: 40°C.

**Fonctionnement:** Moteur immergé: permanent (S1) Moteur non-immersé: temporaire (S2) ou intermittent (S3), voir caractéristiques techniques.

#### Conception

Electropompe submersible composée des éléments suivants :

**Pompe:** Pompe centrifuge monocellulaire à refoulement horizontal G 2 M.

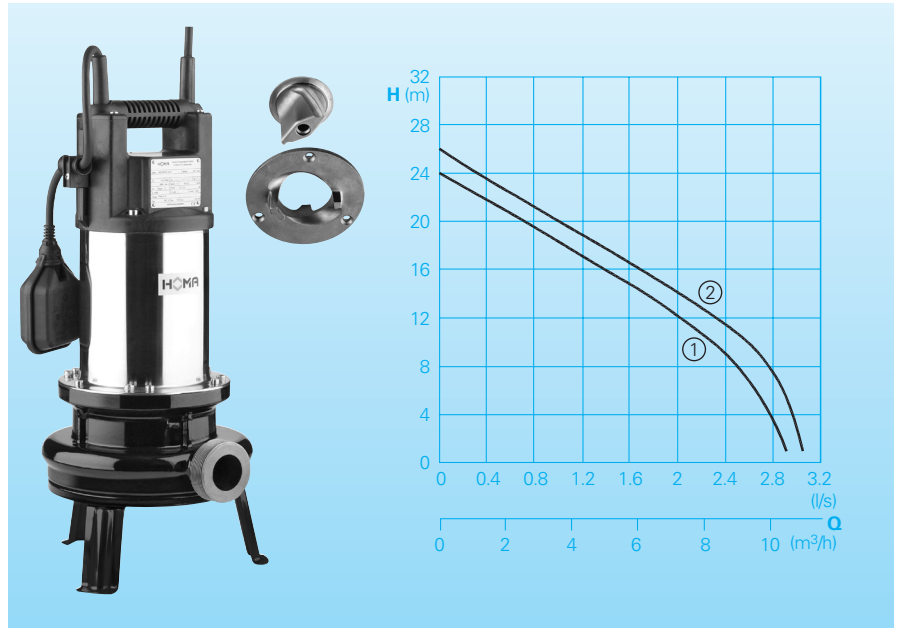
**Roue:** Roue multi-aubes ouverte, avec dispositif de coupe pour le broyage de solides.

**Motor:** Moteur électrique totalement submersible, étanche à l'eau sous pression, modèle monophasé ou triphasé. Thermo capteur pour le contrôle de température dans le bobinage. Classe d'isolation F, Protection IP 68. Câble: Modèle W: H07 RN - F3 G1, Modèle D: H07 RN - F4 G1

**Arbre/Roulements:** Arbre surdimensionné en acier inoxydable, roulements renforcés lubrifiés à vie.

**Étanchéité:** Combinaison de garnitures mécaniques (SiC/SiC) et d'un joint à lèvres dans une chambre à huile. Pompes anti-déflagrantes broyeuses avec certification ATEX, veuillez vous référer à la série GRP.

#### Caractéristiques hydrauliques



#### Caractéristiques techniques

Courbe No.	Désignation	Puissance		Courant nominal (A)	Raccord de pression	Fonctionnement		Poids (kg)
		P <sub>1</sub> (kW)	P <sub>2</sub> (kW)			S2 (min)	S3* (%)	
①	TGR 15 W (A)	1,5	1,2	7,0	G2 AG	20	40	19
②	TGR 15 D (A)	1,5	1,2	2,5	G2 AG	30	50	19

\*Exemple: 40% fonctionnement 4min + repos 6 min (totalité du cycle 10 min)

Exécution W: 230V/1Ph 50Hz

Vitesse: 2900 tr/min

Exécution D: 400V/3Ph 50Hz

#### Matériaux

Corps de pompe	Fonte EN-GJL-250
Dispositif de coupe	Acier inox durci
Roue	Acier inox 1.4308
Carcasse moteur	Acier inox 1.4301
Arbre moteur	Acier inox 1.4104
Couvercle du carter moteur	Plastique GFK30
Garniture mécanique	SiC
Éléments de liaison mécaniques	Acier inox
Elastomere	NBR

#### Equipements

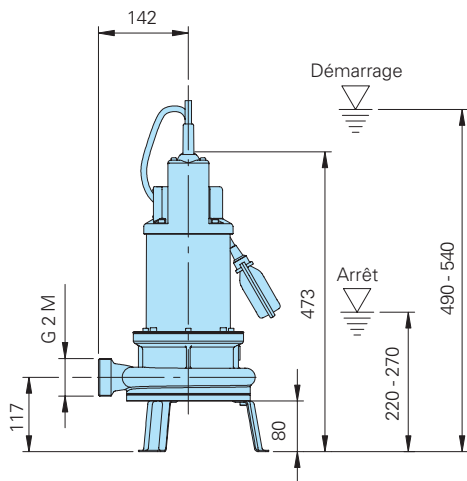
Pompe avec pieds de support à visser, câble de raccordement de 10 m.

**Exécution W:** avec prise type F

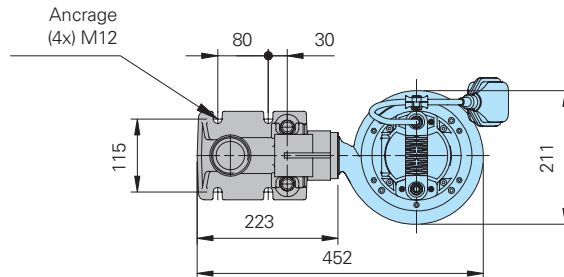
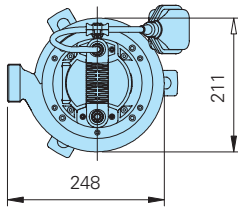
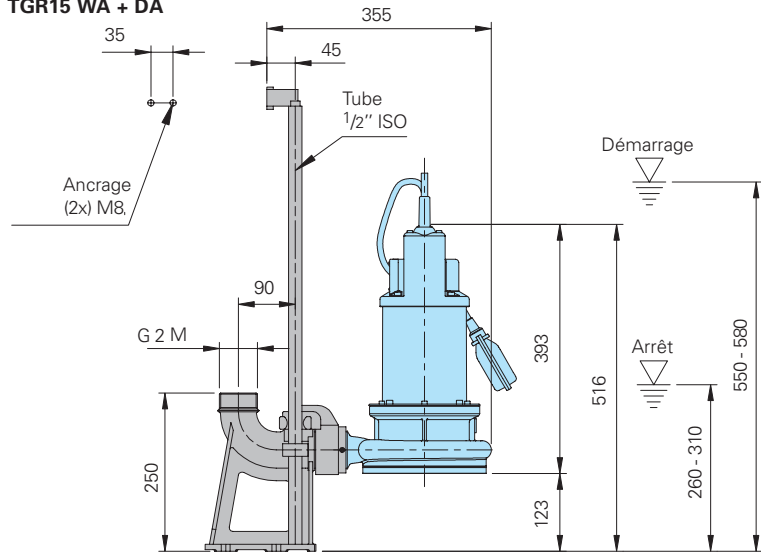
**Exécution D:** avec inversion de phase

**Exécution A:** avec régulateur de niveau Nivomatik-HOMA.

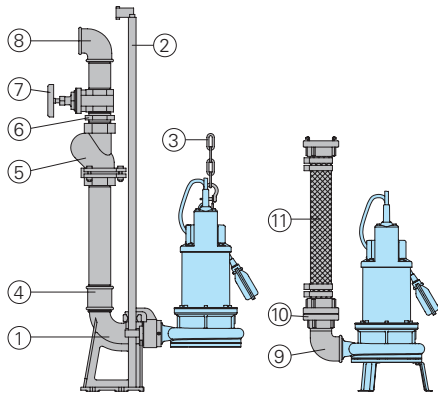
Installation au sol avec pied de support



Installation immergé avec système d'accouplement  
KK 50 / 2"  
TGR15 WA + DA



Accessoires



Désignation	Taille	Réf. art.
① Système d'accouplement automatique avec glissière et console supérieure de barres de guidage - Glissière R 2 KK50/R2		8604005
○ Système d'accouplement totalement ou partiellement en acier inoxydable	tous	sur demande
○ Kit visserie pour fixation du système d'accouplement		sur demande

Désignation	Taille	Réf. art.
② Barres de guidage, au m Acier galvanisé Acier inoxydable	Ø 1/2 Ø 1/2	2190085 2190250
④ Chaîne de pompe sets, testée. Avec manille Un- ou deux-brin, différentes longueurs et capacités de charge		sur demande
④ Mamelon double, galvanisé	R 2 F R 2 F R 1 1/2 F	2109102 2102210
⑤ Clapet à boule fonte	R 1 1/2 F R 2 F	2212902 2212903
⑥ Mamelon double galvanisé	R 1 1/2 M R 2 M	2009020 2009018
⑦ Vanne d'isolement bronze	R 1 1/2 F R 2 F	2216015 2216020
⑧ Coude à 90°, galvanisé	R 1 1/2 F R 2 F	2113605 2113606
Raccord en T pour installation 2 pompes	R 1 1/2 F R 2 F	2114302 2114306

Désignation	Taille	Réf. art.
⑨ Coude à 90°, galvanisé	R 2 F/M	2111506
⑩ Raccord fixe STORZ	C-2 F	2010005
Raccord de tuyau STORZ	C-38 mm Ø C-52 mm Ø	2013002 2013003
⑪ Tuyau synthétique avec raccords	C-38 mm Ø 10 mètres 20 mètres C-52 mm Ø 10 mètres 15 mètres 20 mètres 30 mètres	2611311 2611312 2611310 2611315 2611320 2611330
Tuyau plat renforcé, aum	Ø 38 mm Ø 50 mm	2632042 2632050
Colliers de serrage	1 1/2" 2"	2304854 2306009
○ Coffret de commande et accessoires pour installation simple ou jumelée		sur demande



HOMA France  
Parc d'entreprises de l'Esplanade  
20 rue Paul-Henri Spaak  
77400 ST THIBAULT DES VIGNES  
Tel. 0033 / 160073546, Fax 0033 / 160072112  
info@homa.fr - www.homa.fr