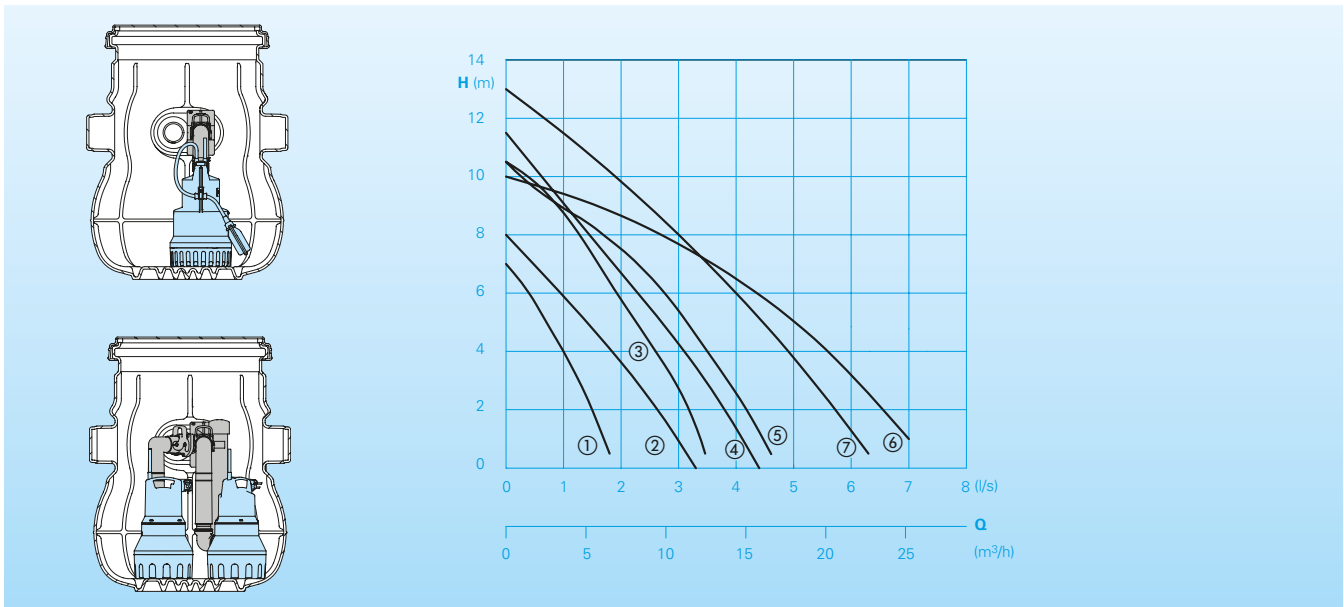


## Vuilwater- opvoerinstallatie met bovengrondse-verzamelschacht.

# Saniquick B100 / BT100

### Capaciteiten



### Toepassing

Automatische afvoer van vuilwater onder het terugstuwniveau van het riool, voor ontwatering van kelders. Voor de aansluiting van wastafel, wasmachine. Inbouw in kelders, souterrain, badkamer. **DIN EN 12050-2:** Constructie getest en gecontroleerd.

**Opstelling:** Verzameltank voor bovengrondse installatie.

**Medium:** Schoon en vervuild water. Max. temperatuur van het medium: 35°C, kortstondig tot 60°C.

### Constructie

Enkelvoudige of dubbele installatie-eenheid verzameltank voor vuilwater bestaande uit:

**Verzameltank:** Kunststof reservoir, container volume 120 l, nuttig volume 66 l, met 3 toeloopverbindingstukken DN 100. Verbindingsstuk DN 70 voor ventilatie en kabeldoorvoer. Geurdicht containerdeksel met snelsluiting.

**Pompen/motoren:** Een of twee entrapsvuilwater- dompelpompen. Open meerkanaal waaier, open e nkanal waaier (TP28M) of Vortex waaier (TP 28 V) vrije doorlaat 10- 28 mm Ø. Volledig onderdompelbare motor. Isolatieklasse B/F, beschermklasse IPX8.

**Pomp selectie:** Het enkelvoudige systeem (B) wordt in- en uitgeschakeld door middel van een vlottereschakelaar, een WA/DA-versie is vereist. Het dubbele systeem (BT) wordt in- en uitgeschakeld door een bedieningseenheid.

### Technische gegevens

Curve nr.	Pomp type	B	BT	Motorvermogen P <sub>1</sub> (kW)	P <sub>2</sub> (kW)	Nominale stroom (A)	Gewicht (kg)
①	C140 WA	x	x	0,32	0,17	1,4	4,1
①	CH140 WA	x	x	0,32	0,17	1,4	4,1
②	C250 W(A)	x	x	0,55	0,26	2,5	5,1
②	CH250 W(A)	x	x	0,55	0,26	2,5	5,1
③	C150 WA	x	x	0,75	0,38	3,5	6,0
③	CH150 WA	x	x	0,75	0,38	3,5	6,0
④	C260 W(A)	x	x	0,90	0,48	4,0	6,1
④	CH260 W(A)	x	x	0,90	0,48	4,0	6,1
⑤	TCV 408 WA	x		1,10	0,80	4,9	7,1
⑥	TP28 V W(A)	x		1,10	0,90	5,6	22,0
⑥	TP28 V 11/2 W(A)	x	x	1,10	0,90	5,6	22,0
⑥	TP28 V 11/2 D(A)	x	x	1,10	0,90	2,2	22,0
⑦	TP28 M 10/2 W(A)	x	x	1,00	0,70	4,7	22,0
⑦	TP28 M 10/2 D(A)	x	x	1,00	0,70	1,8	22,0

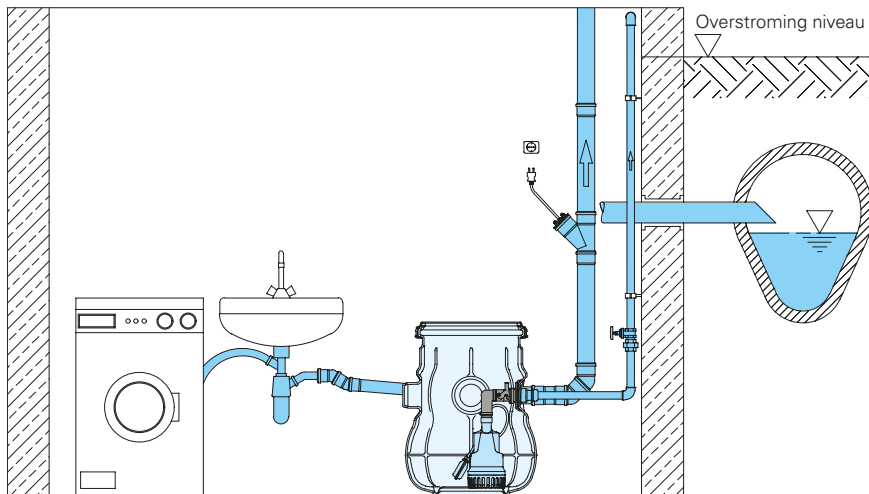
**Toerental:** 2850 / 2900 omw/min | **Uitv. W:** 230V/1Ph 50Hz | **Uitv. D:** 400V/3Ph 50Hz  
**Persaansluiting:** G1 1/4 | **Uitv. A:** met automatische vlottereschakelaar HOMA-Nivomatik

**Besturing: (alleen BT):** Elektronische schakelkast PCM voor de besturing en bewaking van alle belangrijke bedrijfsfuncties. Pneumatische niveaubesturing met stuwdruckschakeling. Pompwisseling na elke schakelbeurt. Inschakeling van de tweede pomp bij piekbelasting. Bij uitval van een pomp wordt automatisch overgeschakeld naar de reservepomp. Overlastbeveiliging met motorbeveiligingsrelais. Optische indicatie van storingen. Alarmsignaal door ingebouwde zoemer. Potentiaalvrije verzamelstoringmelding. Configuratie via gratis HOMAApp mogelijk. Communicatie tussen smartphone en besturing via Bluetooth.

### Materialen

Verzameltank	Polyethyleen
Inbouwset	PP GF
Elastomeren	NBR

## Installatievoorbeeld



## Leveringsomvang

### Saniquick B100

Kunststof reservoir, reservoirdeksel met snelsluiting, rubberen wartel en geïntegreerde montageset.

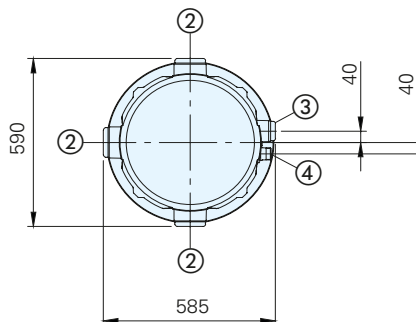
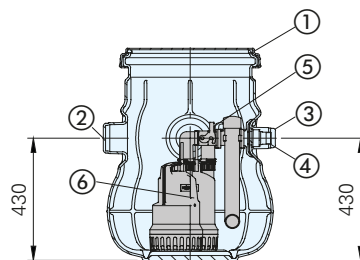
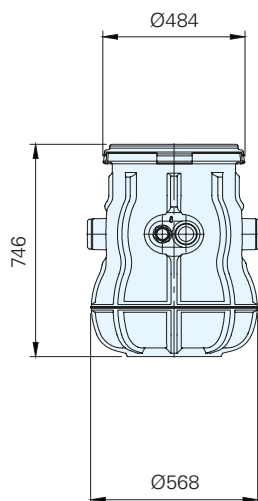
**Art.-Nr: 9804015**

Vuilwaterpompen voor Saniquick B100

Pomp type	P <sub>1</sub> (kW)	Art.Nr.
C140 WA	0,32	9110219
CH140 WA	0,32	9110220
C150 WA	0,75	9110229
CH150 WA	0,75	9110230
C250 WA	0,55	9110365
C260 WA	0,90	9110390
CH250 WA	0,55	9240398
CH260 WA	0,90	9240392
TCV 408 WA	1,10	9500017.01
TP28 V WA	1,1	9500127
TP28 V 11/2 WA	1,1	9211283.02
TP28 V 11/2 DA	1,1	9211293.02
TP28 M 10/2 WA	1,0	9211281.02
TP28 M 10/2 DA	1,0	9211291.02

## Afmetingen (alle maten in mm)

### Verzameltank BT100



- ① Container deksel met snelsluiting
- ② (3x) Toeloop DN100 (ø110)
- ③ Ontluchting en kabeldoorvoer D70 (ø75)
- ④ Aansluiting voor drukleiding G1 1/4
- ⑤ Montageset met verbindingsvergrendeling
- ⑥ Pompen

### Saniquick BT100

Kunststof reservoir, reservoirdeksel met snelsluiting, 2 pompen, rubberen wartel en geïntegreerde montageset, schakelkast met netstekker.

Type	Art.Nr.
Saniquick BT100-C140W	9804080
Saniquick BT100-CH140W	9804081
Saniquick BT100-C150W	9804082
Saniquick BT100-CH150W	9804083
Saniquick BT100-C250W	9804084
Saniquick BT100-CH250W	9804085
Saniquick BT100-C260W	9804086
Saniquick BT100-CH260W	9804087
Saniquick BT100-TP28V 11/2W	9804088
Saniquick BT100-TP28V 11/2D	9804089
Saniquick BT100-TP28M 10/2W	9804090
Saniquick BT100-TP28M 10/2D	9804091

## Toebehoren Saniquick B(T)100

Omschrijving	Art.Nr.
Alarmschakelkast AL3 met reservoir-hoogwater vlotter	1586148
ALWS Alarmschakelkast met reservoir-hoogwater vlotter & wasmachinestop	1586214
Pijpbeluchter met filterpatroon DN70 / DN 100	8001010



Wijzigingen in de zin van technische ontwikkelingen voorbehouden!