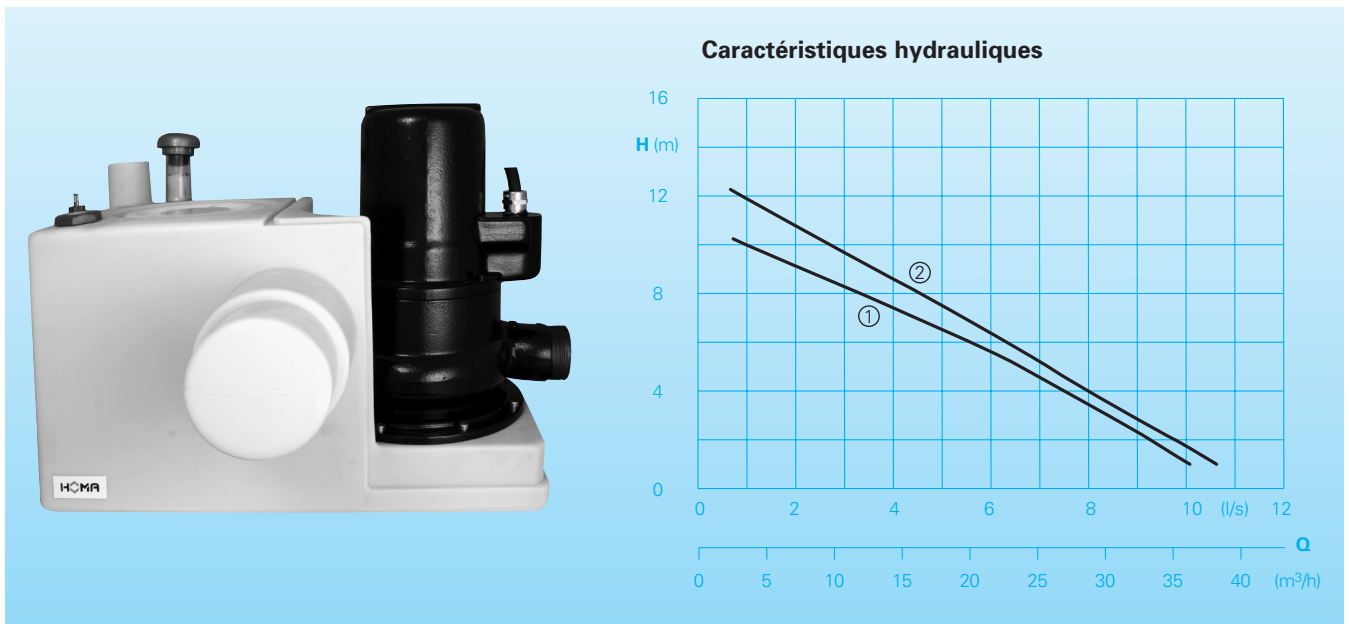


Module de relevage domestique pour eaux usées

Sanipower - TP30V17



Applications

Module destiné aux installations sanitaires avec WC, lavabos, machines à laver, douches, situées en sous-sol ou sous le niveau de l'égout et qui nécessitent un relevage des eaux.

Le Sanipower TP30V17 est également parfait pour l'installation ultérieure de sanitaires.

Liquide pompé: eaux de drainage, eaux usées ou vannes.

Température max. du liquide: 35°C et jusqu'à 60°C, en pointe

Fonctionnement: Intermittent.

Conception

Module compact composé de:

Cuve: cuve composite étanche aux odeurs et au gaz. Volume utile max. 11L. Entrée horizontale DN100, hauteur 180mm. Entrée verticale DN50 en partie supérieure de la cuve. Event vertical DN25. Couvercle de nettoyage avec bouchon à vis.

Pompe: pompe monocellulaire avec refoulement vertical et roue vortex. Passage libre 30mm. Roulement BSP 1" M

Moteur: moteur électrique entièrement submersible, à bain d'huile. Classe d'isolement H. Indice de protection IP68. Arbre en acier inoxydable, roulements lubrifiés à vie.

Caractéristiques techniques

Courbe No.	Type de pompe	Puissance moteur P ₁ (kW)	Puissance absorbée P ₂ (kW)	Intensité nominale (A)	Poids (kg)
①	Sanipower - TP30V17/2W	1,6	1,2	7,6	32
②	Sanipower - TP30V17/2D	1,6	1,2	2,9	32

Vitesse rotation: 2900 tr/min | Modèle W: 230V/1Ph 50Hz | Modèle D: 400V/3Ph 50Hz

Matériaux

Cuve	Composite
Volute,	Fonte
Carcasse moteur, Roué	EN-GJL-250
Arbre, Visserie	Acier inoxydable
Kit joints	Perbonane

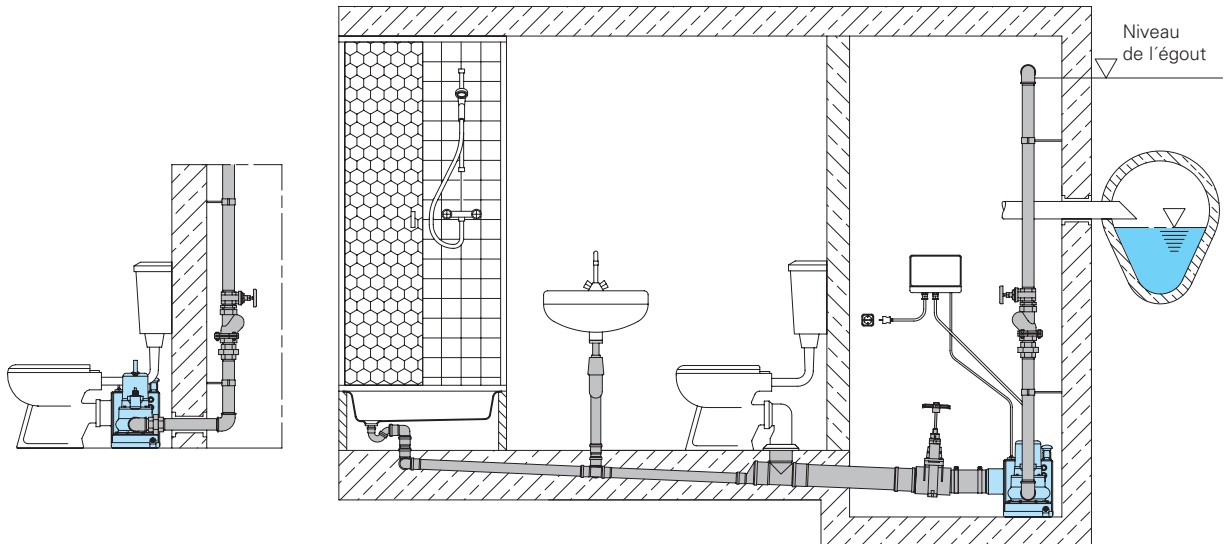
Equipements compris

Cuve avec système de pompage, coffret de commande pneumatique, câble H07RN-F4G1,5 de 2m avec prise.

Etanchéité: combinaison d'une garniture mécanique (SIC/SIC) et d'un joint à lèvres, dans une chambre à huile séparée.

Coffret de commande: gestion des niveaux pneumatique. Coffret de commande électronique. Protection contre les sur-intensités. Contrôle de température intégré au bobinage, avec redémarrage automatique.

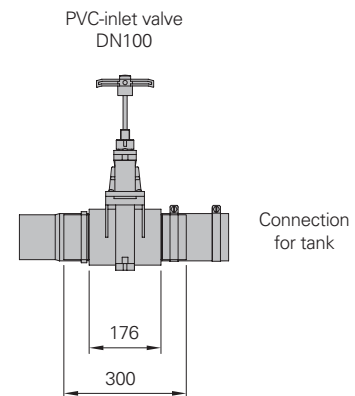
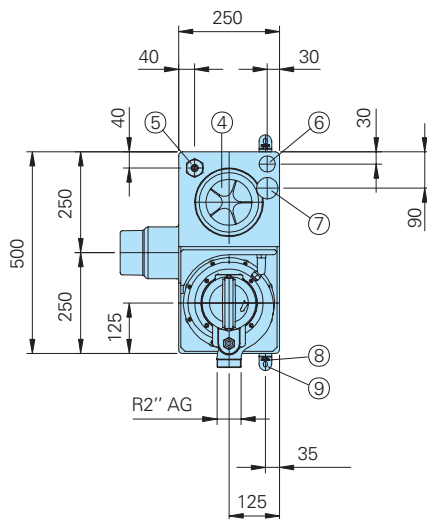
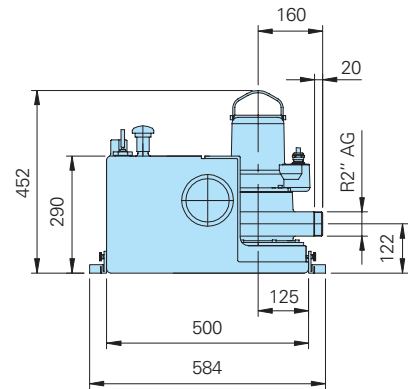
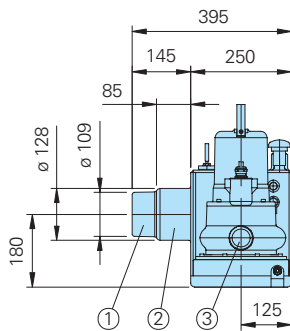
Condensateur 30 µF (modèles W



Accessoires

Désignation	Dimensions	Réf.
Joint pour raccordement WC direct	dia. 134/87	2725134
PVC-inlet valve	DN 100	2214110
	DN 150	2214160
Coude 90° galvanise	BSP 2" F	2113606
Clapet anti-retour fonte	BSP 2" F	2212903
Vane bronze	BSP 2" F	2216020
Raccord union galvanise	BSP 2" M/F	2114311
Alarme AL3 avec boîtier de contrôle et détecteur de niveau		1586143

Dimensions (dimensions en mm)



- ① Entrée pour canalisation PVC DN100
- ② Raccordement WC direct
- ③ Raccordement refoulement BSP 2" M
- ④ Couvercle de nettoyage
- ⑤ Raccordement détection de niveaux
- ⑥ Entrée DN50
- ⑦ Couvercle event
- ⑧ 2 x vis crantée
- ⑨ Point d'ancrage cuve



HOMA Pumpenfabrik GmbH
 P.O.Box 22 63, D-53814 Neunk.-Seelscheid
 Tel. +49 (0) 22 47 / 702-0, Fax +49 (0) 22 47 / 702-44
 e-mail: info@homa-pumpen.de
 www.homapumps.com