

Pompy zatapialne z głowicą mieszającą do ścieków abrazyjnych.

HBPR504, HBPR508

Obszar zastosowania

Pompa do tłoczenia czystej lub zabrudzonej wody, również zawierającej abrazyjne zanieczyszczenia piaskiem lub szlamem. Seria ta jest dodatkowo wyposażona w głowicę mieszającą ze stali nierdzewnej umożliwiającej silny efekt pompowania mediów zawierających szlam i substancje maźniste. Zastosowania obejmują odwadnianie piwnic, obniżanie poziomu wód gruntowych, osuszanie placów budowy i szypów, zaopatrzenie w wodę użytkową, użytkowanie na statkach, stosowanie w sytuacjach awaryjnych w przypadku zalania itp.

Ustawienie: Stacjonarne lub przenośne. Wersja z pływakim jako automatyczna pompa odwadniająca ze sterowaniem zależnym od poziomu wody.

Tłoczone medium: Czysta woda i brudna woda z ciałami abrazyjnymi – piaskiem lub szlamem, maks. temp. tłoczonego medium: 40°C

Tryb pracy: Praca ciągła (S1).

Rodzaj konstrukcji

W pełni zatapialna pompa złożona z:

Pompa: Jednostopniowa pompa wirnikowa z przyłączem tłocznym na górze.

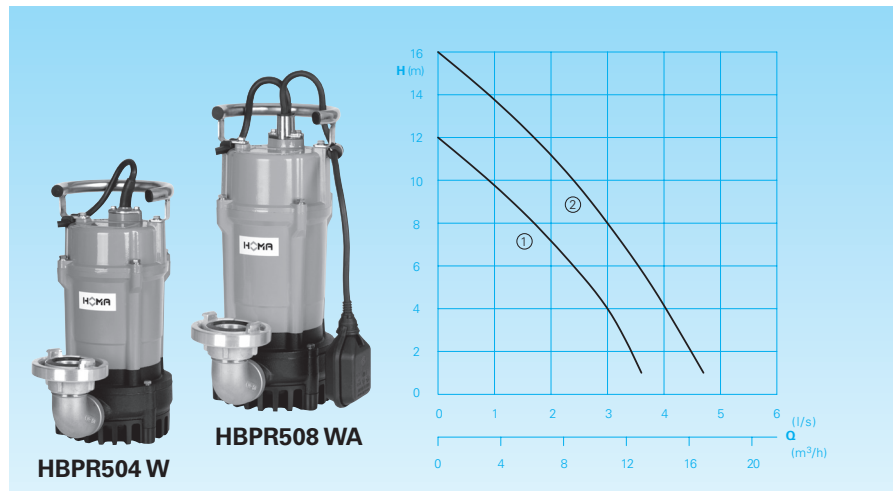
Wirnik: wirnik o swobodnym przepływie

Silnik: Wodoszczelny, zanurzony w medium silnik, klasa izolacji F, stopień ochrony IP 68. Silnika oddzielna przestrzeń do podłączenia kabli. Termopara do monitorowania temperatury uzwojenia. Kabel przyłączeniowy: H07RN-8-F3G1

Wał/łożysko: Stalowy chromowany wał silnika o dużych wymiarach, łożyska toczne smarowane na stałe.

Uszczelka: Uszczelnienie w połączeniu z podwójnym uszczelnieniem mechanicznym w kąpielii olejowej.

Charakterystyka



Dane techniczne

Krzywa na wykresie	Rodzaj pompy	Moc silnika P ₁ (kW)	P ₂ (kW)	Prąd znam. (A)	Prześw. sfer. (mm)	Waga (kg)
①	HBPR504 W(A)	0,70	0,40	3,0	6	14,0
②	HBPR508 W(A)	1,20	0,75	5,0	6	16,0

Obroty: 2850 obr./min
Przył. tłoczne: R1 1/2

Wersja W: 230V/1Ph 50Hz

Wersja A: Z automatycznym łącznikiem pływakowym HOMA-Nivomatik

Materialy

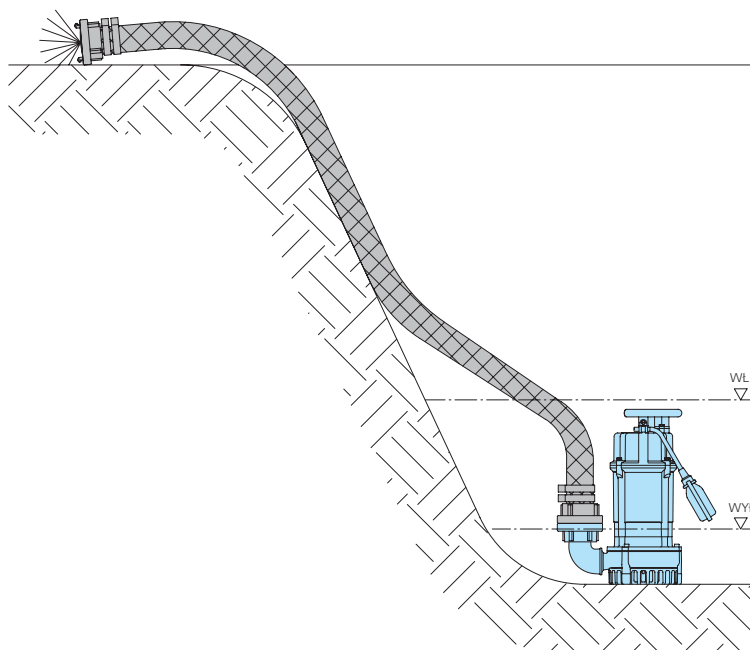
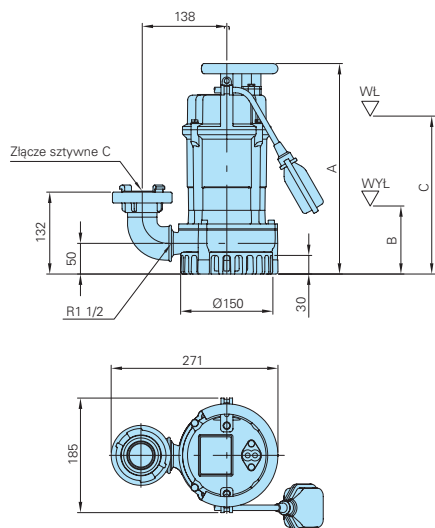
Obudowa silnika	Aluminium
Obud. łożyska silnika	
Pokrywa silnika	
Wał silnika	stal nierdzewna
Śruby	stal nierdzewna
Wirnik	żeliwo GJS
Obudowa pompy	żeliwo GJL
Sito ssawne	Guma
Uszczelnienie wału	pierścień NBR + podwójne uszczelnienie mechaniczne ceramiczne/węglowe/SIC
Elastomery	NBR

Zestaw zawiera

Pompa z kablem przyłączeniowym 10 m
Złącze C i kolanko przyłączeniowe 90°

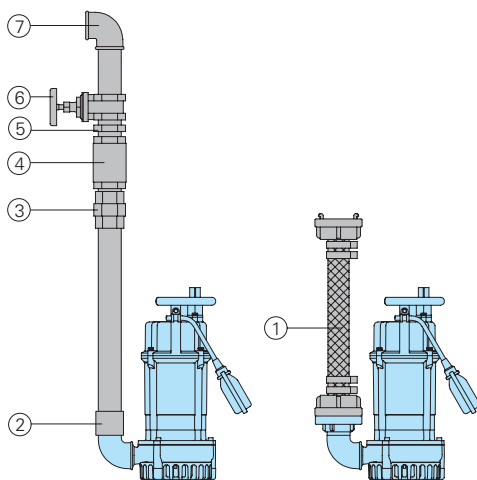
Wersja A: Z automatycznym łącznikiem pływakowym HOMA-Nivomatik

HBPR504 WA, HBPR508 WA



Typ	A	B	C
HBPR504 W(A)	340	100	370
HBPR508 W(A)	380	120	400

Akcesoria



Opis	Wymiary	Nie.części	Opis	Wymiary	Nie.części
① Syntet. wąż ciśnieniowy, wewn. gumow., wraz ze złączami C	dl. 10 m dl. 15 m dl. 20 m dl. 30 m	2611310 2611315 2611320 2611330	○ Urządzenie alarmowe AL3 alarm zasil. z sieci, z przyłączem baterii 9 V (p. poniżej) do pracy bez sieci, z wbudowanym nadajnikiem sygn., zasil. siec. 230 V / 1 f.		1586141
Opaska na wąż	2"	2306009	Bateria 9 V do pracy alarmu bez sieci		1952215
② Mufa podwójna, ocynkowana	R1½" GW	2109010	○ Sterowniki pomp i urządzenia przełączające do zastosowań przenośnych i stacjonarnych, wykrywanie poziomu		patrz osprzęt HOMA
③ Übergangverschraubung, verzinkt	R1½" GZ/GW	2114305			
④ Zawór zwrotny kulowy, GG	R1½" GW	2212902			
⑤ Skrętka podwójna, ocynkowana	R1½" GZ	2009020			
⑥ Zasuwa odcinająca, mosiądz	R 1½" GW	2216015			
⑦ Kątownik 90°, ocynkowany	R 1½" GW	2113605			
Trójnik do połączenia rurociągu tłoczego w instalacjach podwójnych	R 1½" GW	2114302			
○ Wylącznik różnicowoprąd., 2-bieg., Fi 16/00,3 A		1561160			