

Electropompe submersible d'épuisement avec enveloppe de refroidissement Pour eaux claires et eaux boueuses

H 501 - H 511

Applications

Conçue pour le relevage d'eaux contenant du sable et des boues. Ces pompes sont utilisées pour l'épuisement de chantiers, l'évacuation d'eaux abrasives, l'alimentation d'eau à usage industriel, le pompage dans les cales de navires, etc. L'enveloppe de refroidissement et le refoulement haut garantissent le refroidissement du moteur même en cas de faible niveau d'eau.

Installation: Fixe ou mobile. Pompe prête à l'emploi pour fonctionnement manuel ou automatique avec régulateur de niveau à flotteur fourni avec la pompe.

Liquide pompé: Eaux claires ou eaux contenant des particules abrasives (ex: sable). Température max.: 35°C, jusqu'à 60°C, en pointe.

Fonctionnement: Intermittent

Conception

Electropompe submersible compacte composée de:

Pompe: centrifuge monocellulaire à refoulement vertical

Roue: multicanale ouverte, passage libre 10mm.

Moteur: moteur électrique submersible à bain d'huile, avec enveloppe de refroidissement. Classe d'isolament F, indice de protection IP68. Raccordement électrique parfaitement isolé de la partie moteur. Version monophasée avec sonde thermique intégrée dans le bobinage.

Câble:

Modèle W: H07RN-F3G1

H502WA, H506WA, Modèle.D, H508W: H07RN-F4G1

H508WA: H07RN-F5G1

H511: H07RN-F4G1,5

Arbre / roulement: arbre surdimensionné en acier inoxydable et roulements lubrifiés à vie

Etanchéité: combinaison d'une garniture mécanique et d'un joint à lèvres.

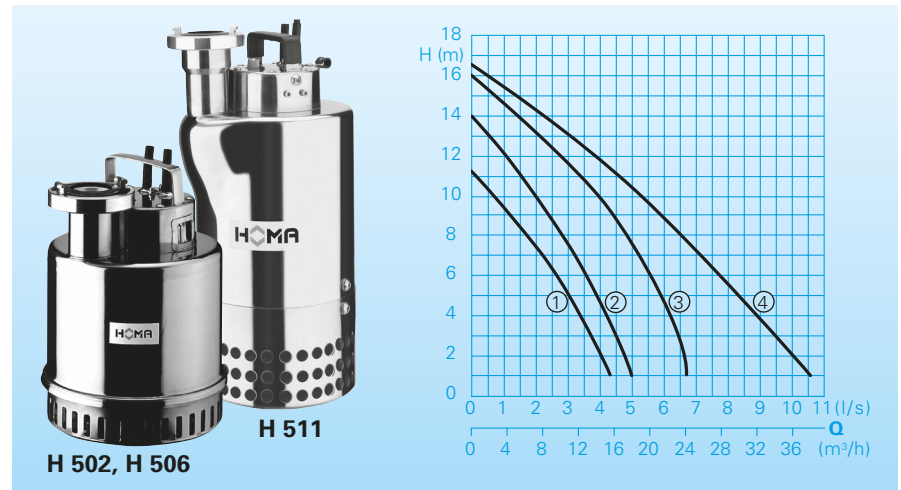
Equipements fournis

Modèles H502, H506, H508 und H511 avec raccord STORZ (C)

Modèle W (230 V/1 Ph):

H501-H508 avec 10 m de câble, H511

Caractéristiques hydrauliques



Caractéristiques techniques

Courbe Nr.	Désignation	Puissance		Condensateur* (µF)	Intensité nominale (A)	Refoulement	Poids (kg)
		P ₁ (kW)	P ₂ (kW)				
①	H501 W (A)	1,2	0,8		6,0	G 1½ IG	9,0
①	H502 W (A)	1,2	0,8		6,0	G 1½ IG	9,0
①	H502 D (A)	1,2	0,8		2,2	G 1½ IG	9,0
②	H505 W (A)	1,5	1,1		6,9	G 1½ IG	11,0
②	H506 W (A)	1,5	1,1		6,9	G 1½ IG	11,0
②	H506 D (A)	1,5	0,9		2,7	G 1½ IG	11,0
③	H508 W (A)	2,0	1,3	30	10,0	G 2 IG	18,0
③	H508 D (A)	2,0	1,1		3,5	G 2 IG	18,0
④	H511 W (A)	3,0	1,9	40	13,5	G 2 IG	25,0
④	H511 D (A)	3,0	1,9		4,8	G 2 IG	25,0

Vitesse de rotation: 2900 tr/min

Modèle W: 230V/1Ph 50Hz

Modèle D: 400V/3Ph 50Hz

avec 20 m de câble. Modèles H501 et H505 livrés avec câble et prise. Modèles H502 et H506 fournis avec boîtier de démarrage W01 équipé d'une protection thermique et avec câble et prise. Modèles H508 et H511 fournis avec boîtier de démarrage W19 équipé d'une protection thermique et d'un condensateur.

Modèle D (400 V/3 Ph): Livré avec boîtier de démarrage équipé d'une protection thermique, d'un contrôle du sens de rotation, de 10ml de câble 5H502, H506 et H508) ou 20 ml de câble (H511) et d'un inverseur de phase.

Modèle A: Avec flotteur de niveau automatique. Modèles H502WA et H506WA avec boîtier de démarrage

Modèle A: avec régulateur de niveau à flotteur HOMA-Nivomatik

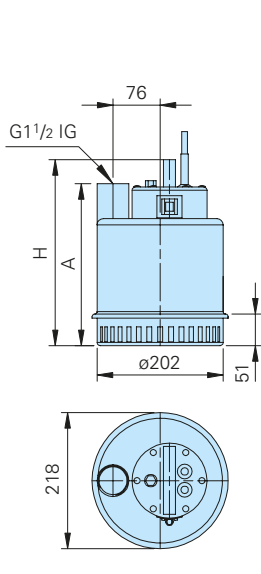
***Condensateur:** pour la bonne marche de la pompe, il est nécessaire de prévoir un condensateur dans l'armoire de commande.

WA/01 et sélecteur auto-manu. Modèle H508WA avec boîtier de démarrage WA/19, sélecteur auto-manu et protection thermique. Modèle H511 avec boîtier de démarrage WA/19, sélecteur auto-manu et protection thermique. Modèle DA avec boîtier de démarrage DA10/32 avec interrupteur à flotteur.

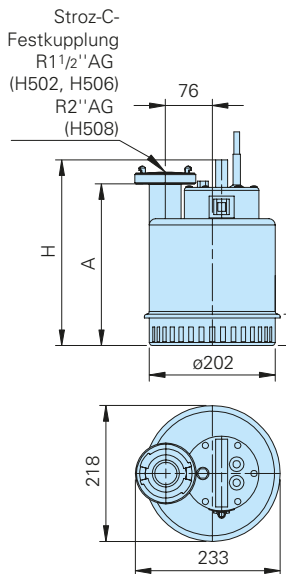
Matériaux

Enveloppe moteur	Acier inoxydable
Roue	Acier inoxydable
Volute, fond d'aspiration H501-H508	Acier inoxydable avec revêtement caoutchouc
H511	Aluminium / caoutchouc
Garnitures mécaniques	Graphite de carbone / Acier au chrome
Joints	NBR

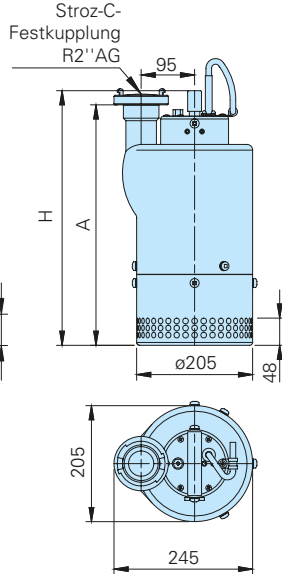
H501, H505



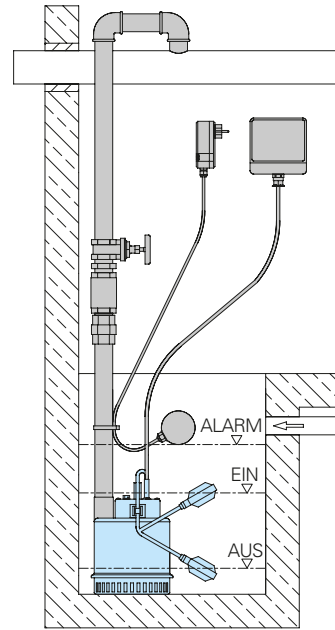
H502, H506, H508



H511

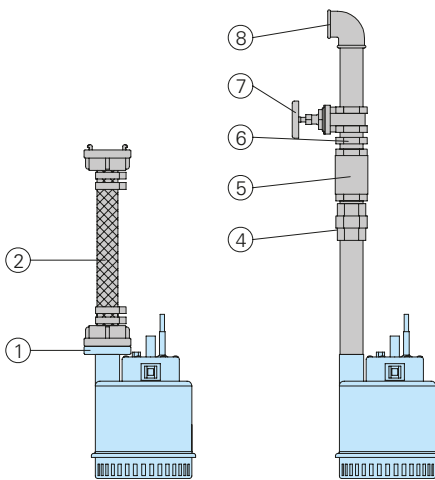


Installation fixe, en fosse, avec canalisation de refoulement, boîtier de démarrage, régulateur de niveau et alarme.



Type	A	H
H501 W / H505 W	260	298
H502 W+D / H506 W+D	260	298
H508 W+D	327	335
H511 W+D	425	450

Accessoires



Désignation	Dimension	Réf	Désignation	Dimension	Réf
① STORZ-Demi raccord	C-R 1 1/2" M C-R 2" M	2010003 inclus	○ Interrupteur à flotteur HOMA-Nivomatik intercalable		
Raccord fixe fileté, avec manchon	R 1 1/2" M	2001513	- pour 230 V/1 Ph AZW 10/10	10 m Kabel	1435105
② Tuyau PVC, au m	1 1/2" Ø 38 mm	2621500	- pour 400 V/3 Ph AZD 10/10	10 m Kabel	1914452
Tuyau renforcé, au m	38 mm Ø 50 mm Ø	2632042 2632050	○ Disjoncteur différentiel haute sensibilité HOMA, intercalable, Fi 16 / 0,03 A		1561160
Raccord STORZ	C-38 mm C-52 mm	2013002 2013003	○ Alarme sonore AL 3 Alimentation sur réseau, avec connexion pour accumulateur 9V- (voir ci-dessous), en secours. Alimentation, 230-240V / monophasé		1586140
Tuyau souple synthétique avec revêt. Int. caoutchouc et 2 demi-raccords STORZ	10 m longueur 15 m longueur 20 m longueur 30 m longueur	2611310 2611315 2611320 2611330	Accumulateur 9 V		1952215
Collier de serrage	1 1/2" 2"	2304854 2306009	○ Interrupteur à flotteur MB, avec contre-poids intégré.	6 m 10 m	1465706 1465710
④ Raccord union galvanisé	R 1 1/2" M/F R 2" M/F	2114305 2114311	○ Coffret de commande pour station une ou deux pompes		Sur demande
⑤ Clapet anti-retour, laiton	R 1 1/2" F R 2" F	2211313 2211413			
⑥ Double mamelon galvanisé	R 1 1/2" M R 2" M	2009020 2009018			
⑦ Vanne d'isolement laiton	R 1 1/2" F R 2" F	2216015 2216020			
⑧ Coude 90° galvanisé	R 1 1/2" F R 2" F	2113605 2113606			
Té de raccordement pour installation 2 pompes	R 1 1/2" F R 2" F	2114302 2114306			



HOMA France
 Parc d'entreprises de l'Esplanade
 20 rue Paul-Henri Spaak
 77400 ST THIBAUT DES VIGNES
 Tel. 0033 / 160073546, Fax 0033 / 160072112
 info@homa.fr - www.homa.fr