

Pompes submersibles résistantes à l'usure pour eaux claires et eaux usées.

H119, H121

Utilisation

Relevage d'eaux claires et d'eaux boueuses. Pompage d'eaux de drainage. Vidange des caves, assèchement des fossés, puits et locaux divers. Evacuation d'eaux abrasives. Rabattement d'eaux de surface. Pompe de secours en cas d'inondations. Pompe de chantier.

DIN EN 12050-2: Construction testé et surveillé

Installation: Fixe ou mobile. Les modèles avec flotteur permettent d'automatiser les opérations de pompages en fonction du niveau de liquide dans le puisard.

Fluide à pomper: De l'eau claire ou sale avec des matières abrasives (par exemple du sable). Température maximale du fluide pompé: 40°C, pour les pompes non Ex, jusqu'à 60° C pendant une courte durée.

Mode de fonctionnement: Continu (S1).

Construction

Pompe submersible composée de éléments suivants:

Pompe: Pompe centrifuge monocellulaire avec raccord de pression horizontal.

Roue: Roue multi-aubes ouverte, passage libre de 10 mm. Espace réglable entre la roue et le fond d'aspiration permettant de maintenir un rendement élevé de la pompe.

Moteur: Moteur électrique submersible à bain d'huile. Classe d'isolation H, indice de protection IP 68. Version W et Ex avec Protection moteur par relais thermique avec intégrée dans la bobinage.

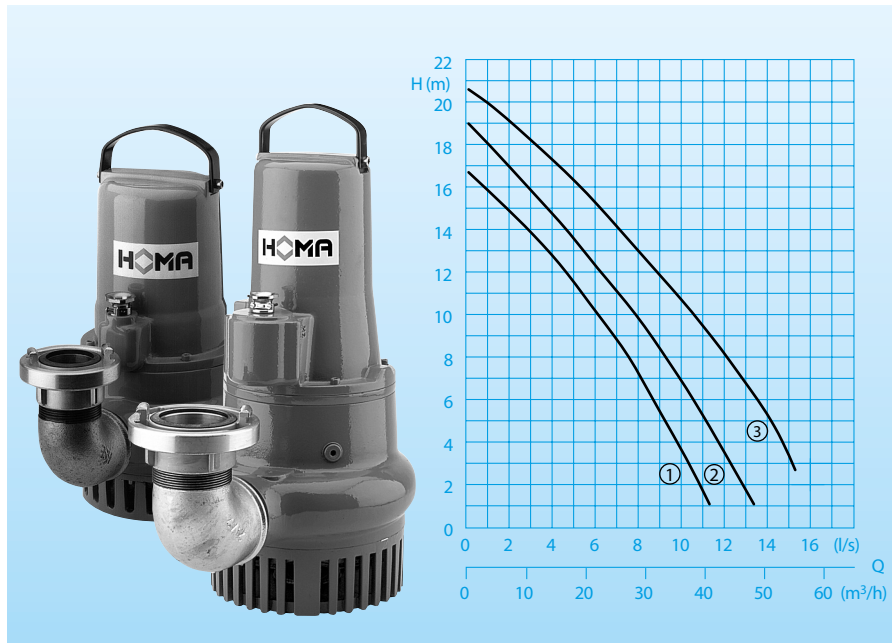
Câble: H07RN8-F4G1,5,
Version Ex: H07RN8-F6G1,5

Arbre/palier: Arbre surdimensionné en acier au chrome. Roulements renforcés lubrifiés à vie. Pour le H121 palier inférieur double rangée.

Étanchéité: Combinaison d'étanchéité indépendante du sens de rotation dans une chambre d'étanchéité séparée. Contrôle de l'huile de l'extérieur possible. H119 avec 1 garniture mécanique et 1 joint à lèvres. H121 avec 2 garniture mécanique.

Protection antidéflagrante: Tous les modèles sont disponibles en version antidéflagrante selon la norme $\text{CEI II 2 G Ex c d II B T4(T3)}$.

Caractéristiques hydrauliques



Caractéristiques techniques

Courbe No.	Type de pompe	Puissance du moteur		Condensateur* (µF)	Courant nominale (A)	Refolement	Poids (kg)
		P ₁ (kW)	P ₂ (kW)				
①	H119 WG(A) (Ex)	1,6	1,2	30	7,8	G2	26,0
②	H119 DG(A) (Ex)	1,6	1,2		2,9	G2	26,0
③	H121 D(A) (Ex)	2,6	2,2		4,5	G2 1/2	40,0

Vitesse de rotation: 2900 tr/min

Modèle W: 230V/1Ph 50Hz

Modèle D: 400V/3Ph 50Hz

Modèle A: avec interrupteur à flotteur automatique HOMA-Nivomatik

Modèle Ex: Protection anti-déflagrante

* **Condensateur:** pour la bonne marche, il est nécessaire d'installer un condensateur dans le coffret de commande.

Matériaux:

Carcasse moteur, corps de pompe, roue, couvercle d'aspiration	Fonte EN-GJL250
Arbre moteur, visserie	Acier inox
Garniture mécaniques	Carbure de Silicium
Joint	NBR

Équipement

Pompe fournie avec coude 90° et demi-raccord pompier fileté dim. C (modèle H 12: dim. B) 15 m câble, boîtier de commande et fiche secteur.

Modèle W (230 V/1 Ph):

Boîtier de commande W19 /WT19 avec protection moteur, condensateur, interrupteur "Marche-Arrêt" et fiche secteur.

Modèle D (400 V/3 Ph):

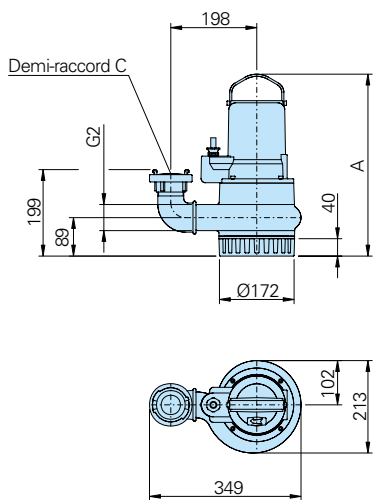
Boîtier de commande D32 / DT32 avec protection moteur, contrôle du sens de rotation, interrupteur "Marche-Arrêt" et fiche inverseur de sens CEE.

Modèle A:

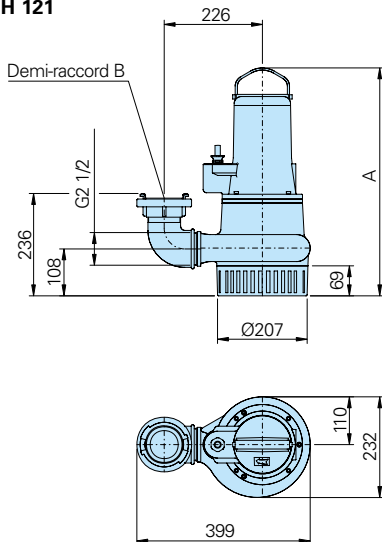
Additionnel avec régulateur de niveau à flotteur HOMA-Nivomatik, boîtier de commande WA15/19; DA15/32; DA15/12, AS-flotteur interrupteur "Automatique-Manuel."

Dimensions (toutes les cotes en mm)

H119



H 121

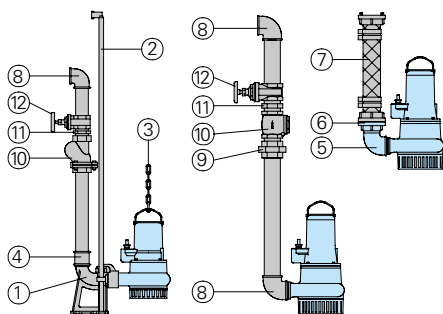


Type de pompe

Cote A

H119 WG	419
H119 WG (Ex)	426
H119 DG	419
H119 DG (Ex)	426
H121 D (Ex)	525

Accessoires



Désignation	Taille	Réf. art.
① Système d'accouplement automatique GG avec bride d'accouplement - pour H119, pompe sur pied d'assise avec filet, console de guidage R1 1/2" KK50/R2"	R2"/R2"	8604005
- pour H121, pompe sur pied d'assise avec bride, console de guidage R1" KK65/R2 1/2"	DN65/R2 1/2"	8604015
○ Système d'accouplement entièrement ou partiellement en inox	tous modèles	sur demande
○ Kits de visserie pour fixer les systèmes d'accouplement		sur demande
Console intermédiaire pour l'allongement du tube de guidage	Ø 1/2" pour KK50 Ø 1" pour KK65	7320271 7323714

Désignation	Taille	Réf. art.
② Barres de guidage pour systèmes d'accouplement (acier galvanisé et acier inoxydable A2/A4) dans les dimensions et longueurs correspondantes		sur demande
③ Chaîne de levage, testée. Avec manille un- ou deux-brin, différentes longueurs et capacités de charge		sur demande
④ Manchon double, galvanisé	R2" F	2109102
Bride taraudée	DN65/R 2 1/2"	2215060
⑤ 90° Coude, galvanisé	R 2" F/M	inclus H119
	R 2 1/2" F/M	inclus H 121
⑥ STORZ-raccord fixe	C-G 2" F	inclus H 119
	B-G 2 1/2" F	inclus H121
⑦ Tuyau souple pompier avec 2 demi raccord pompier intégrés, syst. STORZ		
C – 52 mm Ø	10 m	2611310
	15 m	2611315
	20 m	2611320
	30 m	2611330
B – 75 mm Ø	10 m	2611210
	15 m	2611215
	20 m	2611220
	30 m	2611230
Raccord de tuyau STORZ	C – 52 mm Ø	2013003
	B – 75 mm Ø	2013502
Tuyau en spirale plastique, au m	Ø 50 mm	2632050
	Ø 75 mm	2632075

Désignation	Taille	Réf. art.
Collier de serrage	2"	2306009
	85/20	2308520
Manchon d'adaptation STORZ	B-C	2015423
	A-B	2015612
Clé pour raccord pompier A, B, C		2016002
⑧ 90° Coude, galvanisé	R 2" F	2113606
	R 2 1/2" F	2113610
⑨ Raccord union, galvanisé	R 2" M/F	2114311
	R 2 1/2" M/F	2114312
⑩ Clapet anti-retour, laiton	R 2" F	2211413
	R 2 1/2" F	2211513
⑪ Mamelon double, galvanisé	R 2" M	2009018
	R 2 1/2" M	2009025
⑫ Vanne d'isolement, fonte, laiton	R 2" F	2216020
	R 2 1/2" F	2216025
○ HOMA-Nivomatik interrupteur à flotteur intercalable		
- pour 230V/1Ph AZW 10/15	15 m câble	1435155
- pour 400 V/3Ph AZD 10/15	15 m câble	1919452
○ Appareillage d'alarme AL3 Alarme dépendant du secteur, avec connexion pour batterie 9V (voir ci-dessous) pour secteur indépendant fonctionnement, avec émetteur de signaux intégré, interrupteur à flotteur et câble de 10 m		1586141
Accumulateur 9 V pour alarme indépendante du secteur		1952215
○ Disjoncteur différentiel haute sensibilité intercalable 2-pol., Fi 16/0,03 A		1561160
○ Commandes de pompes et coffrets de commande pour usage fixe ou mobile, équipements de détection de niveau et de surveillance		voir HOMA-Accessoires



Sous réserve de modifications à des fins d'améliorations techniques !