

Dompelpompen voor schoon en vervuild water.

H106, H117

Toepassing

Pompen voor het verpompen van schoon of vervuild water. Ontwatering van kelders, droog houden van putten, schachten en ruimten. Afvoer van vervuild water in kelders (bijv. wastafels, douches, wasmachine). Verlagen van oppervlaktewater. Als noodpomp bij overstromingen. Verpompen van water uit reservoirs

DIN EN 12050-2: Conformiteit en constructie goedgekeurd en gecontroleerd door het LGA.

Opstelling: Stationair of transportabel. Uitvoering met vlotterschakeling als automatische ontwateringspomp met waterstandafhankelijke bedrijfssturing.

Medium: Schoon- of vuilwater met vaste bestanddelen tot 10 mm korelmaat. Max. temperatuur van het medium: 40°C, kortstondig tot 60°C.

Bedrijfswijze: Continu bedrijf (S1) bij mediumtemperatuur 41 - 60°C; intermitterend bedrijf (S3 30%).

Constructie

Volledig onderdompelbare pomp bestaande uit:

Pomp: Eentraps centrifugaalpompe met horizontale persaanluiting.

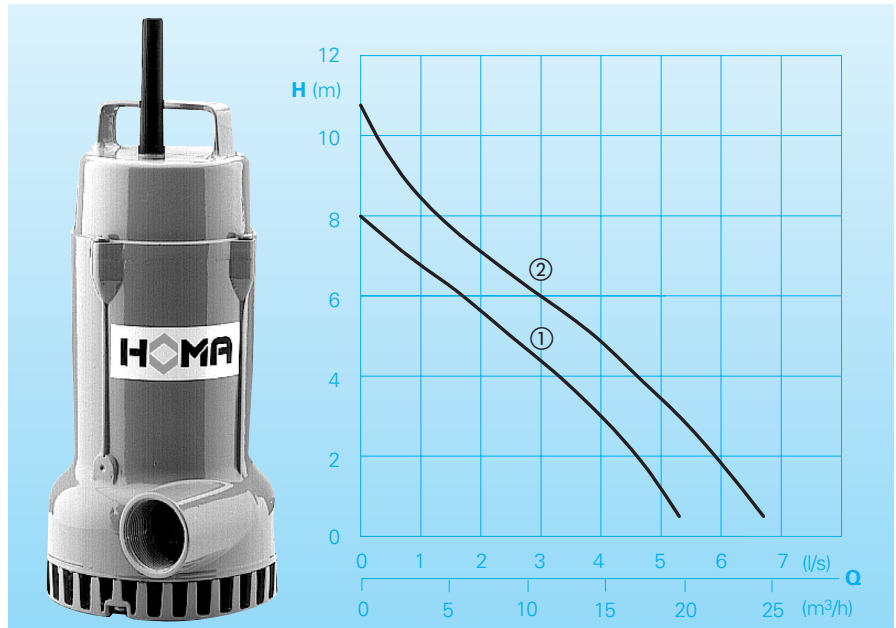
Waaier: Open meerkanaalwaaier, vrij doorlaat 10 mm.

Motor: Volledig onderdompelbare, drukwaterdichte motor, met olie gevuld. Isolatieklasse H, beschermingsgraad IP68. Thermovoeler voor het bewaken van de temperatuur in de wikkeling. Elektrische aansluitruimte gescheiden van de motor. Aansluitkabel: H07RN-F3G1

As/Lagers: Overgedimensioneerde chroomstalen motoras, blijvend gesmeerde wentellagers.

Afdichting: 3-voudige radiale afdichting.

Capaciteit



Technische gegevens

Curve nr.	Pomptype	Motorvermogen		Spanning 50 Hz (V)	Nom stroom (A)	Gewicht (kg)
		P ₁ (kW)	P ₂ (kW)			
①	H106 W (A)	0,8	0,5	230/1Ph	4,5	11,0
②	H117 W (A)	1,1	0,6	230/1Ph	5,1	11,0

Toerental: 2900 omw/min
Persaanluiting: G1 1/2

Uitvoering A: Met automatische vlotterschakelaar HOMA-Nivomatik.

Materialen

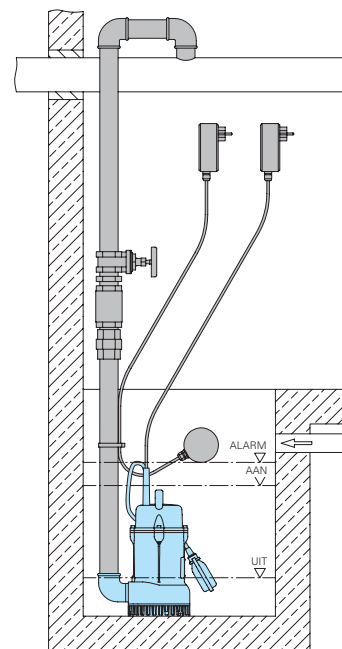
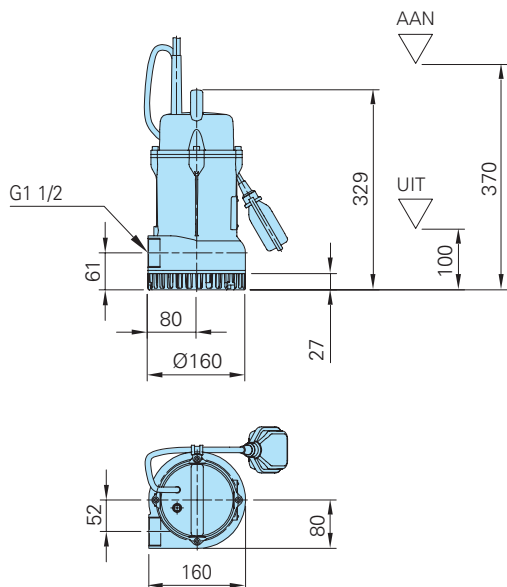
Motorhuis, Motorlagerhuis Motorhuis deksel, Zuigkorf, Zuigdeksel	Aluminium
Waaier,	Gietijzer EN-GJL-250
Motoras, Bouten	Roestvrij staal
Elastomeren	NBR

Leveringsomvang

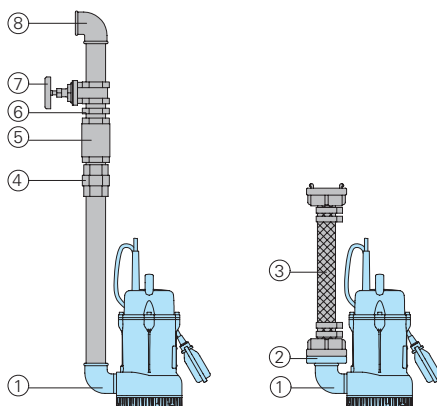
Pomp met 10 m aansluitkabel.

Uitvoering W (230 V/1 Ph): Schakelkast W1 met motorbeveiliging, AAN-UIT schakelaar en stekker.

Uitvoering A: Extra met automatische vlotterschakeling, op pompdeksel, schakelkast WA1 met schakelaar voor handmatig/automatisch bedrijf.



Toebehoren



Omschrijving	Maat	Art.-nr.
① Aansluitknie 90°, verzinkt	R 1 1/2" bi./bui.dr.	2111505
② Vaste koppeling, messing	R 1 1/2" bui.dr.	2005513
STA-3-delige slang- koppeling, messing	R 1 1/2" bui.dr.	2001513
STORZ-vastekoppeling	C-G 1 1/2" bui.dr.	2010003
③ PVC-slang, per m	1 1/2" Ø 38 mm	2621500
Kunststof-Spiraal- slang, per m	1 1/2" Ø 38 mm	2632042
Slangkoppeling, messing	1 1/2"	2003513
STORZ-Slang- koppeling	C-38 Ø	2013002
Slangklem	1 1/2"	2304854
④ Verloopring, verzinkt	R 1 1/2" bui./bui.dr.	2114305
⑤ Terugslagklep, messing	R 1 1/2" bi.dr.	2211313
⑥ Dubbelnippel, verzinkt	R 1 1/2" bui.dr.	2009020
⑦ Afsluiter, messing	R 1 1/2" bi.dr.	2216015
⑧ Aansluitknie 90°, verzinkt	R 1 1/2" bi.dr.	2113605
T-Stuk voor samenvoeging van de persleiding bij dubbelpompstation, verzinkt	R 1 1/2" bi.dr.	2114302

Omschrijving	Maat	Art.-nr.
○ Aardlekschakelaar 2-polig, Fi 16/0,03 A		1561160
○ Alarmschakelkast AL3 Netafhankelijk alarm, met aansluiting voor een 9V accu (als extra) voor netonafhankelijk bedrijf en ingebouwde signaalgever, vlotterschakelaar en 10 meter kabel Netaansluiting 230V/1Ph		1586141
Accu 9V voor netonafhankelijk alarm		1952215
○ Pompbesturingen en schakelkasten voor mobiel en stationair gebruik, niveaudetectie- en bewakingsvoorzieningen zie HOMA-toebehoren		



HOMA Pompen B.V.
Postbus 214, 4200 AE Gorinchem,
Techniekweg 16, 4207 HD Gorinchem
Tel. +31(0)183/62 22 12, Fax +31(0)183/62 01 93
e-mail: info@homapompen.nl, www.homapompen.nl