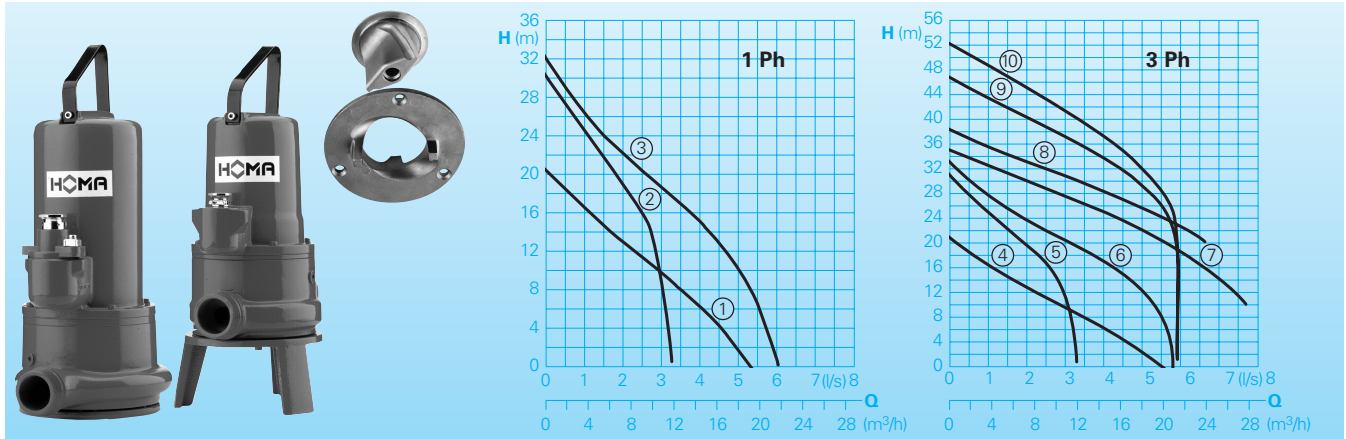


Motobombas sumergibles con dispositivo de corte para aguas residuales y materias fecales.

Barracuda GRP 16-50

Capacidad de bombeo



Aplicación

Eliminación de aguas residuales con secciones transversales de tubería pequeñas, elevada altura de bombeo con un caudal de bombeo relativamente bajo, sistemas de drenaje a presión en áreas topográficamente difíciles. Las bombas Barracuda trituran en fracciones de segundo los sólidos arrastrados para que el uso de tubos de plástico con secciones transversales de 1½" y superiores ya sean suficientes. Esto reduce significativamente los costes de uso de materiales y de: disposición de sistemas de evacuación de agua.

DIN EN 12050-1: conformidad y tipo probado y supervisado por el LGA.

Instalación: estacionaria o transportable. Versión con interruptor de flotador como bomba automática de aguas residuales con control de funcionamiento dependiendo del nivel de agua.

Sustancias a bombear: Sustancias a bombear: agua limpia y sucia, aguas residuales contaminadas con sólidos y fibras y materias fecales. Temperatura máx. de la sustancia a bombear: 40 °C, brevemente hasta 60 °C.

Modo de servicio: operación continua (S1).

Tipo

Motobomba totalmente sumergible compuesta por:

Bomba: bomba centrífuga monofásica con conexión horizontal de presión G 2 AG.

Rodete: Rodete abierto de varias palas con dispositivo de corte aguas arriba para la trituración de sólidos.

Motor: motor totalmente sumergible, estanco. Motor eléctrico, versión monofásica o trifásica. Sonda térmica para controlar la temperatura en el devanado. Clase de aislamiento H, tipo de protección IP 68.

Tipo de arranque: GRP 16 - 36: Arranque directo GRP 44 - 50: Estrella-triángulo H07RN-F4G1,5 | GRP16D: H07RN-F7G1,5 GRP20-36: H07RN-F7G1,5, GRP16-36EX:

Datos técnicos

N.º de curva característica	Modelo de bomba	Potencia del motor		Condensador funcionamiento/de arranque* (µF)	Velocidad (rpm)	Corriente nominal (A)	Peso (kg)
		P ₁ (kW)	P ₂ (kW)				
①	GRP 16 (B) W (A) (Ex)	1,5	1,1	30/60	2900	7,5	27
②	GRP 20 W (A) (Ex)	2,1	1,5	50/100	2900	9,5	33
③	GRP 26 W (A) (Ex)	2,5	1,8	50/100	2900	11,5	33
④	GRP 16 (B) D (A) (Ex)	1,3	0,9		2900	2,5	27
⑤	GRP 20 D (A) (Ex)	2,1	1,6		2900	3,5	33
⑥	GRP 26 D (A) (Ex)	2,5	1,9		2900	4,4	33
⑦	GRP 36 D (A) (Ex)	3,7	3,1		2900	6,4	44
⑧	GRP 36 HD (A) (Ex)	3,7	3,1		2900	6,4	44
⑨	GRP 44 D (Ex)	4,4	3,7		2840	7,5	56
⑩	GRP 50 D (Ex)	5,2	4,4		2840	8,7	56

Versión W: 230 V/ monofásica 50Hz

Versión D: 400 V/ trifásica 50Hz

* Condensador: condensador necesario para el funcionamiento, que debe instalarse en un dispositivo de conmutación.

H07RN-F PLUS 6G1,5, GRP44-50(EX): H07RN-F(PLUS)10G1,5

Eje/rodamiento: Eje robusto de acero cromado, rodamientos antifricción lubricados permanentemente. **Seals:** GRP 16 con combinación de sello mecánico (Siliziumkarbid) y junta radial en cámara de aceite a partir de GRP 20 con 2 sellos mecánicos (carburo de silicio) en cámara de aceite. Se puede realizar el control de aceite desde el exterior. Bajo pedido, con control electrónico del sello para controlar la cámara de aceite. **Explosion protection:** Todos los tipos de bombas También disponible en versión antideflagrante según $\text{Ex c d II B T4(T3)}$.

Materiales

carcasa del motor, carcasa de la bomba, rodete	Hierro fundido gris EN-GJL-250
Eje del motor, tornillos	acero inoxidable
dispositivo de corte	acero inoxidable 1.4122 Dureza 50-55 HRc
sello mecánico	carburo de silicio
Elastómero	NBR

Versión GRP 16 B: con pies de apoyo

Versión A: con interruptor de flotador automático HOMA-Nivomatik

Versión Ex: antideflagrante

Ámbito de suministro

Versión W (230 V/ 1 Ph):

Con extremo del cable suelto de 10 m. Dispositivo de conmutación W19(GRP16W); WT19(GRP20-26W) disponible como accesorio.

Versión D (400 V/3 Ph):

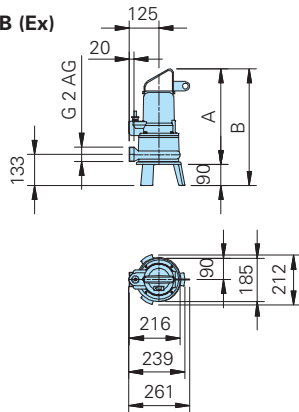
Con extremo del cable suelto de 10 m. Dispositivo de conmutación D32; DT32 disponible como accesorio.

Versión A: Adicionalmente con interruptor de flotador automático HOMA-Nivomatik, con flotador AS, con cable de conexión de 10 m, dispositivo de conmutación WA10/19; DA10/32; DA10/12 con protección del motor, Interruptor manual-automático. Monofásica con condensadores y conectores incorporados. Trifásica con conmutador de inversión de giro CEE. Versión Ex con relé para circuito intrínsecamente seguro.

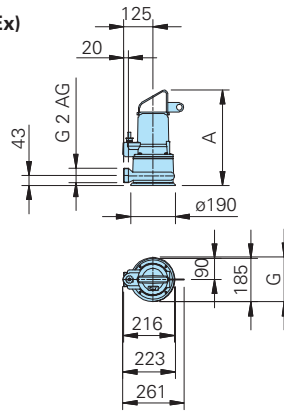
Model GRP 16 B: Con pies de apoyo incorporados para la instalación en el suelo.

Dimensiones y ejemplo de instalación (todas las medidas en mm)

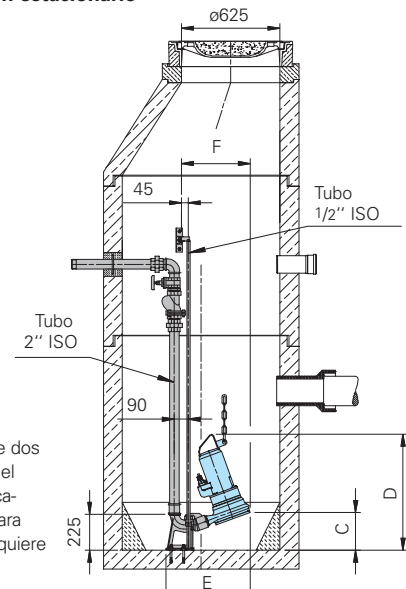
GRP 16 B (Ex)



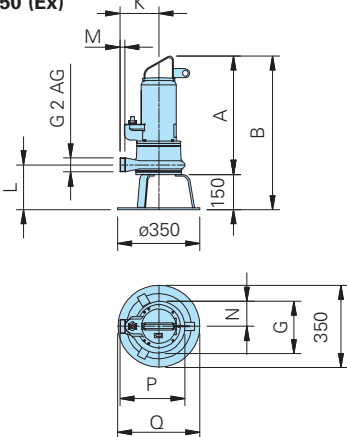
GRP 16 (Ex)



Versión estacionario

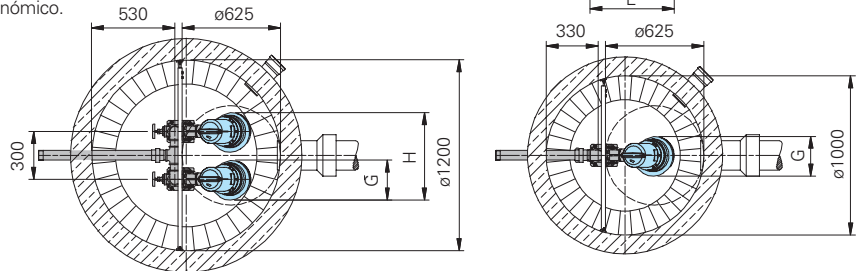


GRP 20-50 (Ex)



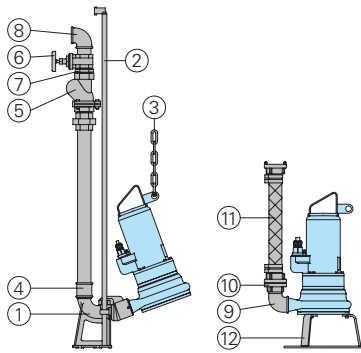
Instalación en hueco con sistema de acoplamiento automático

La bomba simplemente se levanta sobre la guía sólida de dos tubos para su mantenimiento o sustitución sin pasar por el conducto. Cuando se baja de nuevo, se acopla automáticamente a la línea de presión. Esta instalación es posible para estaciones de bombeo sencillas y múltiples. Ventajas: requiere poco espacio, especialmente fácil de mantener y resulta económico.



Modelo de bomba	A	B	C	D	E	F	G	H	K	L	M	N	P	Q
GRP 16 (B)(Ex)	406	496	212	578	461	364	190	490						
GRP 20 (Ex), 26 (Ex)	468	618	228	651	501	403	223	523	165	191	20	107	277	350
GRP 36 (HD) (Ex)	505	655	228	686	501	403	223	523	165	191	20	107	277	350
GRP 44 (Ex), 50 (Ex)	545	695	238	728	533	436	250	550	180	193	25	119	304	355

Accesorios



Denominación	Tamaño	N.º de art.
① Sistema de acoplamiento automático con brida de acoplamiento, colector de pie		
- para soporte de tubos guía R1/2", GG	R2"/R2"	8604008
- para soporte de tubos guía R1/2", acero inoxidable	R2"/R2"	8604009.01
- para soporte de tubos guía R1", acero inoxidable	R2"/R2"	8604018
○ Sistema de acoplamiento total o parcialmente en acero inoxidable		Todos a petición

Denominación	Tamaño	N.º de art.	Denominación	Tamaño	N.º de art.
○ Kits de tornillos para la fijación de sistemas de acoplamiento		a petición	Ⓣ Ángulo de 90°, galvanizado	R 1 1/2" IG	2113605
○ Soporte intermedio para la prolongación del tubo guía	Ø 1/2" para KKR50S y KKR50S Ø 1" para KKR50S-1	7320271 7323714	Pieza en T para la conexión de la tubería de presión en una estación de bombeo doble	R 1 1/2" IG	2114302
② Tubos guía, por pares, cada metro en acero galvanizado	Ø 1/2" 2190085 Ø 1" 2190135		Ⓢ Ángulo de 90°, galvanizado	R 2" IG x R 1 1/2" IG R 2" IG/AG	2112605 2111506
Acero inoxidable	Ø 1/2" 2190250 Ø 1" 2190252		Ⓣ STORZ-Acoplamiento fijo	C-R 1 1/2" AG C-R 2" IG	2010003 2010204
③ Sets de cadenas de bombas probados. En una o dos series, varias longitudes y capacidades de carga		a petición	Ⓢ Manguera espiral de plástico, cada metro	1 1/2" Ø 38 mm Ø 50 mm	2632042 2632050
④ Racor doble, galvanizado	R 2" IG 2109102 R 2" IG x R 1 1/2" IG 2109210		Acoplamiento para tubos flexibles Storz	C-38 mm Ø C-52 mm Ø	2013002 2013003
⑤ Válvula antirretorno esférica, GG	R 1 1/2" IG 2212902 R 2" IG 2212903		Conexión roscada para manguera STA, latón	R 1 1/2" AG 1 1/2" 2"	2001513 2304854 2306009
⑥ Válvula de cierre de corredera, latón	R 1 1/2" IG 2216015 R 2" IG 2216020		Manguera de presión sintética, interior engomado, con acoplamientos C-52 mm Ø	10 m 15 m 20 m 30 m	2611310 2611315 2611320 2611330
⑦ Racor doble, galvanizado	R 1 1/2" AG 2009020 R 2" AG 2009018		Ⓢ Anillo de apoyo en el suelo para	GRP 20, GRP 26 und GRP 36 GRP 44, GRP 50	7321445 7324535



HOMA Pumpenfabrik GmbH
Postfach 2263, D-53814 Neunk.-Seelscheid
Tel. +49 (0) 22 47/702-0, Fax +49 (0) 22 47/702-44
e-mail: info@homa-pumpen.de
www.homapumpen.de