

Pompe submersible pour des eaux usées chimiquement agressives.

Bully CH140, CH150

Utilisation

Elimine les eaux domestiques polluées chimiquement agressives telles que l'eau salée (jusqu'à 15 %) provenant d'installations de déminéralisation ou le condensat provenant de calorifères. Le câble de raccordement de 10 m permet une profondeur d'immersion réelle de 7 m. Moteur partiellement immergé pour un refroidissement optimal du moteur même quand ce dernier est hors eau. Purge automatique avec une vis de purge supplémentaire. La crépine d'aspiration amovible permet l'aspiration d'eaux résiduelles jusqu'à 5 mm. Dispositif de rinçage automatique possible. La combinaison avec le flotteur spécial (accessoire) permet une réduction des hauteurs de commutation.

DIN EN 12050-2: Construction testé et surveillé.

Installation: Fixe ou mobile. Modèle Avec interrupteur à flotteur à balancier pour marche et arrêt automatique en fonction du niveau d'eau. Fonctionnement continu possible par blocage du flotteur.

Fluide à pomper: Eaux domestiques polluées chimiquement agressives contenant des particules solides jusqu'à une granulométrie de 10 mm. Température max. de l'agent à pomper : 35 °C

Mode de fonctionnement: Continu.

Construction

Pompe submersible composée de:

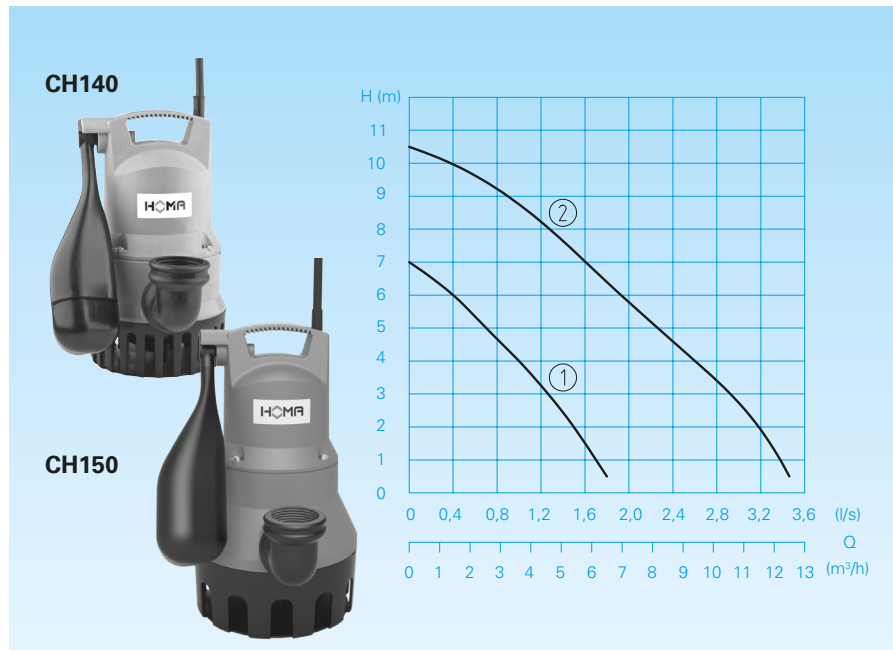
Pompe: Pompe centrifuge monocellulaire en acier inoxydable avec enveloppe de refroidissement et raccord pour conduite de refoulement en partie basse.

Roue: Roue multi-aubes ouverte, passage libre de CH140: 10 mm, CH150: 20 mm

Moteur: Moteur électrique monophasé. Protection du moteur par surveillance de la température. Classe d'isolement F. Indice de protection IP 68. Arbre moteur et carcasse moteur en acier inoxydable très résistant.

Etanchéité d'arbre: Combinaison d'une garniture d'arbre et d'une garniture mécanique SIC.

Caractéristiques hydrauliques



Caractéristiques techniques

Courbe No.	Type de pompe	Puissance du moteur		Tension 50 Hz (V)	Courant nominale (A)	Type de câble de raccordement	Poids (kg)
		P ₁ (kW)	P ₂ (kW)				
①	CH140 WA	0,32	0,17	230/1Ph	1,4	H07RN-F3G1	4,1
②	CH150 WA	0,75	0,38	230/1Ph	3,5	H07RN-F3G1	6,0

Vitesse de rotation: 2850 tr/min

Refoulement: G1 1/4

Modèle CH: pour les eaux usées chimiquement agressives

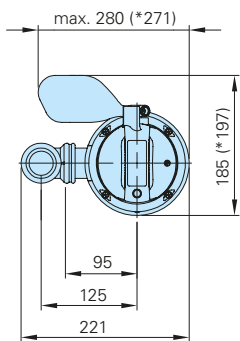
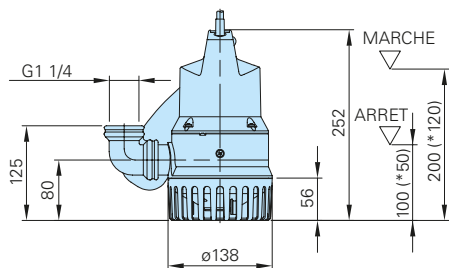
Matériaux:

Carcasse moteur	Acier inox
Visserie	Acier inox
Arbre moteur	Acier inox
Corps de pompe, crépine d'aspiration	plastique renforcé de fibres de verre
Roue	plastique renforcé de fibres de verre
Joint	NBR

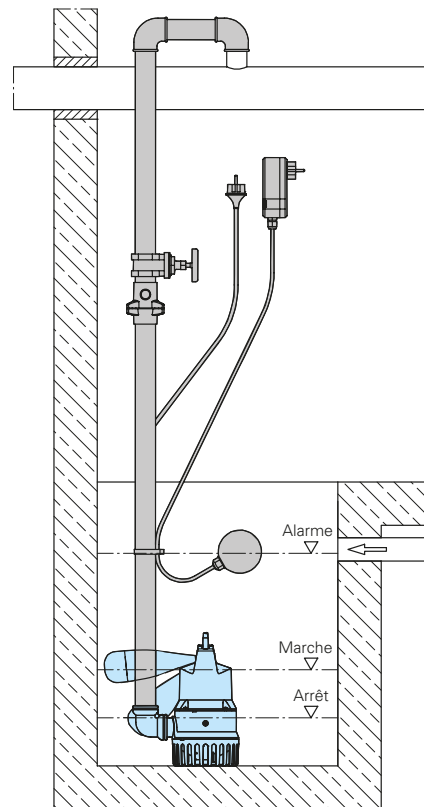
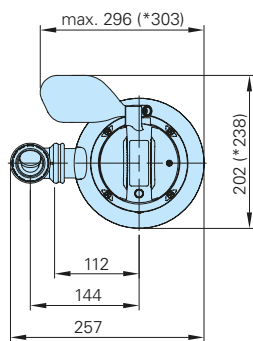
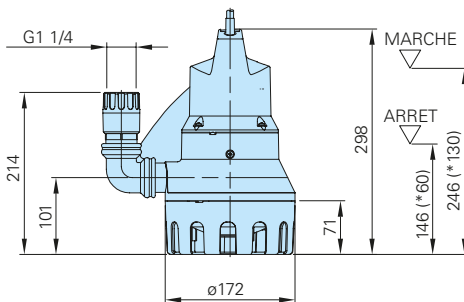
Equipement

Câble de raccordement de 10 m et fiche secteur. Clapet antiretour à intégrer. Coudes avec anneaux d'étanchéité. Clips de blocage pour flotteur. CH150 en plus avec mamelon double et douille double avec clapet anti-retour intégré.

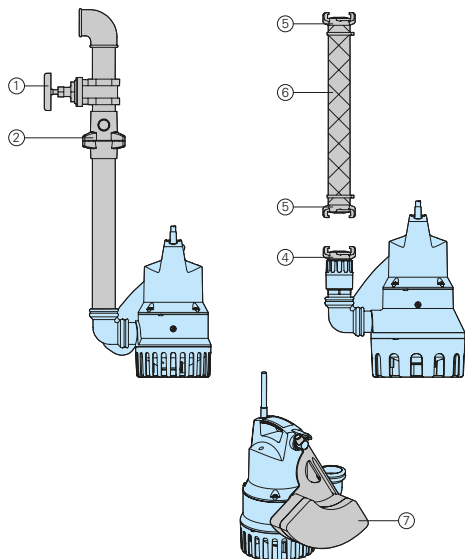
CH140



CH150



Accessoires



Désignation	Taille	Réf. art.
① Vanne d'isolement fonte, laiton	R 1 1/4" F	2216012
② Clapet antiretour DN32	G1 1/4"	8002108
④ Demi raccord fileté, laiton	R 1 1/4" M	2005413
⑤ Demi raccord cannelé 1" laiton	1 1/4"	2003313 2003413
⑥ Tuyau flexible en PVC, 1" Ø 25 mm au ml	1 1/4" Ø 30 mm	2621000 2621200
Tuyau spiralé plastique, 1" Ø 25 mm au ml	1 1/4" Ø 32 mm	2632025 2632030
Collier de serrage	3/4" - 1"	2302330 2303252
⑦ Flotteur spécial pour faibles hauteurs de commutation pour CH140/CH150 (CH140: Marche env. 120 mm, Arrêt env. 50 mm) (CH150: Marche env. 130 mm, Arrêt env. 60 mm)		7300693.01

Désignation	Taille	Réf. art.
Disjoncteur de protection à déclenchement par courant de défaut a 2-pôles, Fi 16/0,03 A		1561160
○ Boîtier d'alarme AL3, alarme dépendant du secteur, avec raccordement pour batterie 9V (v. ci-dessous) pour un fonctionnement indépendant, du réseau, avec générateur de signaux intégré	raccordement au secteur 230 V/ monophasé	1586141
Batterie 9V pour alarme indépendante du secteur		1952215
○ Commandes de pompes et coffrets de commande pour usage fixe ou mobile, équipements de détection de niveau et de surveillance		voir HOMA-Accessoires