

## Tauchmotorpumpe für chemisch aggressives Schmutzwasser.

# Bully CH140, CH150

### Einsatz

Entsorgt chemisch aggressives Schmutzwasser aus Haushalten, wie z.B. Salzwasser (bis 15%) aus Enthärtungsanlagen oder Kondensat aus Brennwertgeräten.

10 m Anschlusskabel ermöglicht eine tatsächliche Tauchtiefe von 7 m.

Teilumfluteter Motor zur optimalen Kühlung des Motors auch bei aufgetauchtem Motor.

Automatische Entlüftung mit zusätzlicher Entlüftungsschraube. Abnehmbares Saugsieb ermöglicht die Absaugung von Restwasser bis 5 mm.

Automatische Spüleinrichtung möglich. In Kombination mit dem Sonderschwimmer (Zubehör) ist eine Verringerung der Schalthöhen möglich.

**DIN EN 12050-2:** Bauart geprüft und überwacht.

**Aufstellung:** Stationär oder transportabel. Ausführung mit Hebel-Schwimmerschaltung als automatische Entwässerungspumpe mit wasserstandsabhängiger Betriebssteuerung. Dauerbetrieb mittels Schwimmer-Arretierung möglich.

**Fördermedium:** Chemisch aggressives Schmutzwasser aus Haushalten mit Festanteilen bis zu 20 mm Korngröße (CH150). Max. Temperatur des Fördermediums: 35°C.

**Betriebsart:** Dauerbetrieb.

### Bauart

Motorumflutete Tauchmotorpumpe bestehend aus:

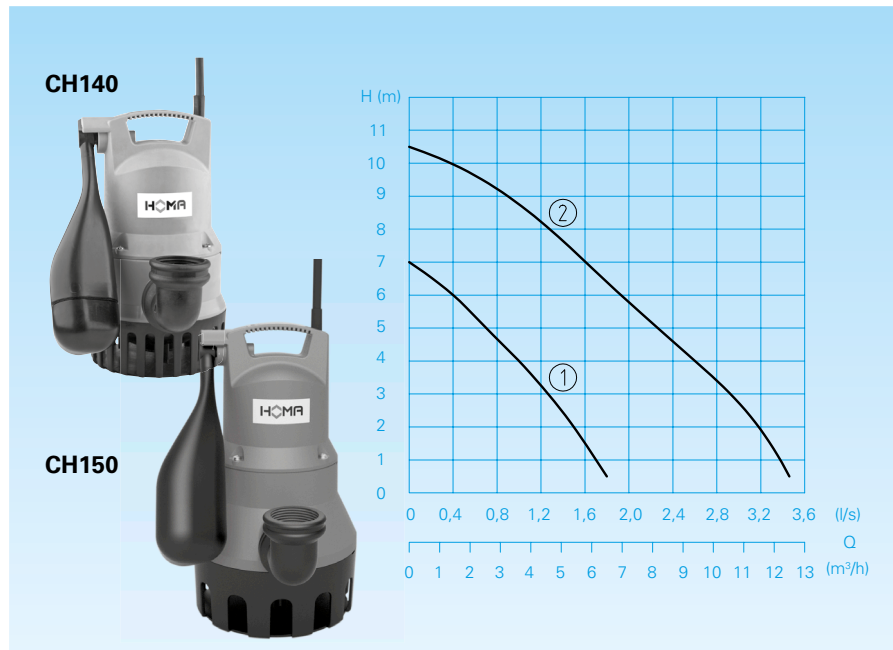
**Pumpe:** Einstufige Edelstahl-Kreiselpumpe mit Kühlmantel und untenliegendem Druckanschluss.

**Lauftrad:** Offenes Mehrschaufelrad, freier Durchgang CH140: 10 mm, CH150: 20 mm

**Motor:** Einphasen-Elektromotor. Motorschutz durch Temperaturüberwachung. Isolationsklasse F. Schutzart IPX8. Motorwelle und Motorgehäuse aus hochbeständigem Edelstahl.

**Wellendichtung:** Kombination aus Wellendichtring und SIC-Gleitringdichtung.

### Förderleistung



### Technische Daten

Kennlinie Nr.	Pumpentyp	Motorleistung		Spannung 50 Hz (V)	Nennstrom (A)	Anschlusskabeltyp	Gewicht (kg)
		P <sub>1</sub> (kW)	P <sub>2</sub> (kW)				
①	CH140 WA	0,32	0,17	230/1Ph	1,4	H07RN-F3G1	4,1
②	CH150 WA	0,75	0,38	230/1Ph	3,5	H07RN-F3G1	6,0

Drehzahl: 2850 U/min

Druckanschluss: G1 1/4

**Ausführung CH:** für chemisch aggressives Schmutzwasser

### Werkstoffe

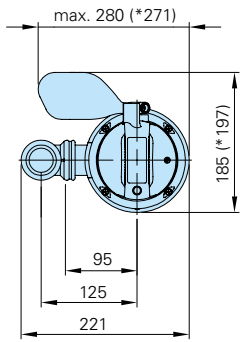
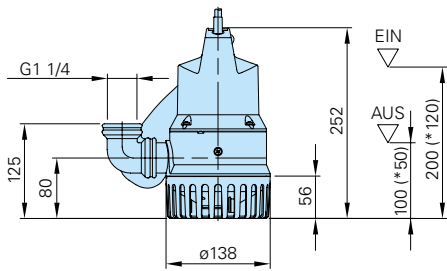
Motorgehäuse,	hochbeständiger Edelstahl
Schrauben	Edelstahl
Motorwelle	hochbeständiger Edelstahl
Pumpengehäuse, Saugsieb	glasfaserverstärkter Kunststoff
Lauftrad	glasfaserverstärkter Kunststoff
Elastomere	NBR

### Lieferumfang

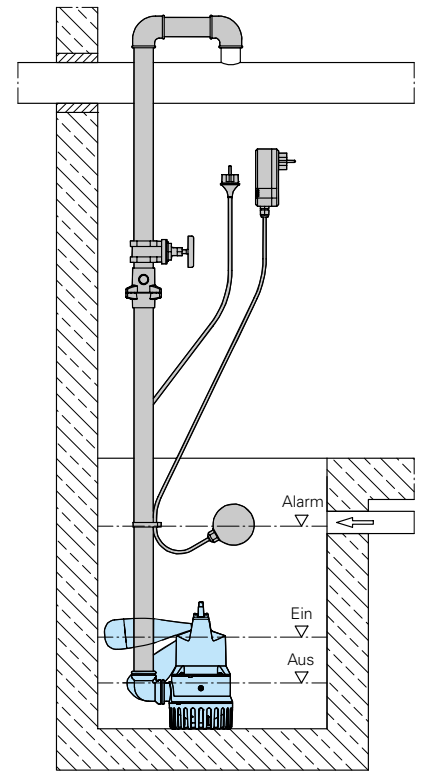
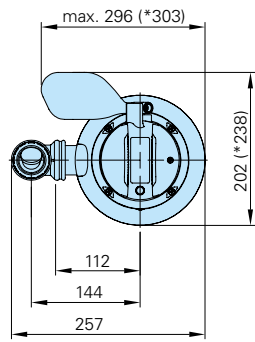
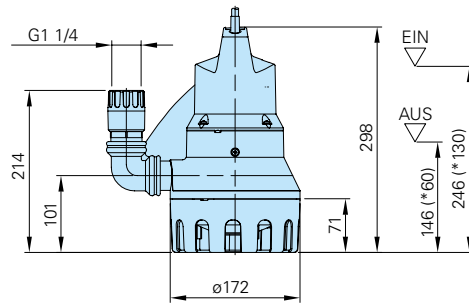
Pumpe mit 10 m Anschlusskabel und Netzstecker, Rohrbogen mit Dichtungsringen, Rückschlagklappe für den mobilen Einsatz, Arretierklammer für Schwimmer.

CH150 zusätzlich mit Doppelnippel und Doppelmuffe mit integrierter Rückschlagklappe für den mobilen Einsatz.

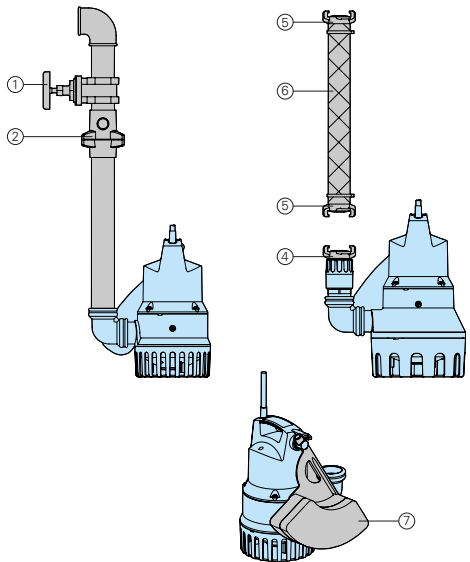
**CH140**



**CH150**



**Zubehör**



Bezeichnung	Größe	Art.-Nr.
① Absperrschieber Messing	R 1 1/4" IG	2216012
② Rückschlagklappe DN32	G 1 1/4"	8002108
④ Festkupplung, Messing	R 1 1/4" AG	2005413
⑤ Schlauchkupplung Messing	1" / 1 1/4"	2003313 / 2003413
⑥ PVC-Schlauch, je m	1" Ø 25 mm / 1 1/4" Ø 30 mm	2621000 / 2621200
Kunststoff- Spiralschlauch, je m	1" Ø 25 mm / 1 1/4" Ø 32 mm	2632025 / 2632030
Schlauchselle	3/4" - 1" / 1 1/4"	2302330 / 2303252
⑦ Sonderschwimmer für niedrige Schalthöhen für CH140/CH150 (CH140: Ein ca. 120 mm Aus ca. 50 mm) (CH150: Ein ca. 130 mm Aus ca. 60 mm)		7300693.01
Fehlerstrom-Schutzschalter 2-polig, Fi 16/0,03 A		1561160

Bezeichnung	Größe	Art.-Nr.
○ Alarmschaltgerät AL3		
Netzabhängiger Alarm, mit Anschluss für Akku 9V (s.u.) für netzunabhängigen Betrieb, mit eingebautem Signalgeber, Schwimmerschalter und 10 m Kabel Netzanschluss 230V/1Ph		1586141
Akku 9V für netzunabhängigen Alarm		1952215
○ Pumpensteuerungen und Schaltgeräte für mobilen und stationären Einsatz, Niveauerfassungs- und Überwachungs- Einrichtungen		siehe HOMA-Zubehör



Änderungen im Sinne der technischen Weiterentwicklung vorbehalten!