

Dompelpompen met mantelkoeling voor schoon en vervuild water.

Chromatic C250 WE

Toepassing

Pompen voor het verpompen van schoon of vervuild water. Ontwatering van kelders, droog houden van putten, schachten en ruimten. Afvoer van vuilwater in kelderruimten (bijv. wasbak, douche, wasmachine). Verlagen van oppervlaktewater. Als noodpomp bij overstromingen. Verpompen van water uit waterlopen of reservoirs voor bewatering. Door de koelmantel met bovenliggende pers aansluiting is een uitstekende motorkoeling bij een lage waterstand (slurpbedrijf) gegarandeerd. De ingebouwde niveauschakelaar met een zeer geringe breedte maakt een automatisch bedrijf ook in zeer smalle schachten mogelijk. Automatische ontluchting met extra ontluchtingsschroef. Afneembare zuigkorf maakt het afzuigen van restwater tot 5 mm. mogelijk. Automatische spoelinrichting mogelijk.

Opstelling: stationair of transportabel.

Medium: Schoon- of vuilwater met vaste bestanddelen tot 10 mm korrelgrootte. Max. temperatuur van het medium: 35 °C, kortstondig tot 60 °C.

Bedrijfswijze: Continu bedrijf (S1), bij mediumtemperatuur 36 - 60°C: intermitterend bedrijf (S3 30%).

Constructie

Volledig onderdompelbare pomp bestaande uit:

Pomp: Eentraps centrifugaalpompe met verticale pers aansluiting en geïntegreerde terugslagklep.

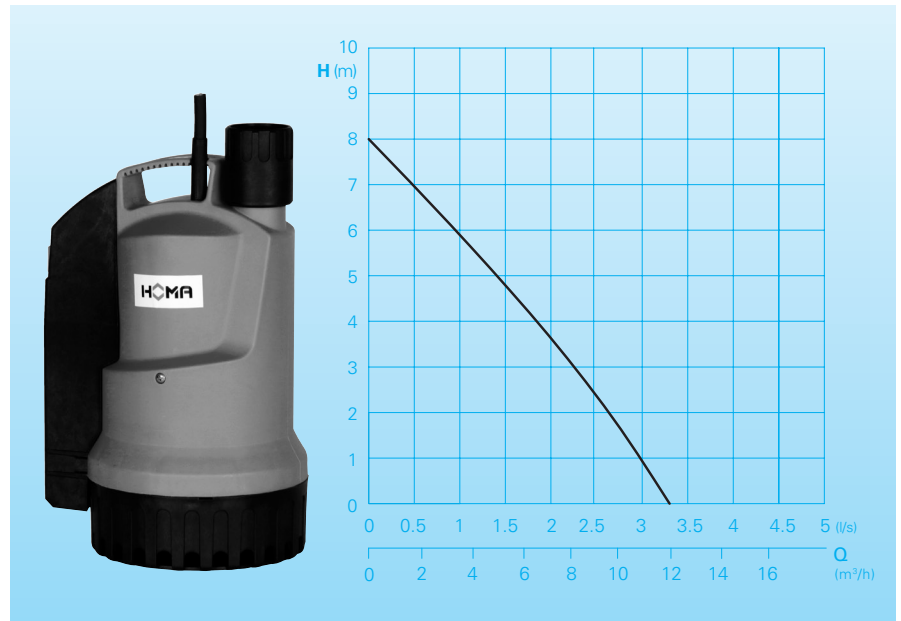
Waaier: Open meerkanaalwaaier, vrije doorlaat 10 mm.

Motor: Drukwaterdichte, mediumgekoelde motor. Roestvrijstalen motorhuis. Isolatieklasse B, beschermklasse IPX8. Thermovoeler voor het bewaken van de temperatuur in de wikkeling. Aansluitkabel: H07RN8-F 3G1.

As/Lagers: Overgedimensioneerde chroomstalen motoras, blijvend gesmeerde wentellagers.

Afdichting: 3-voudige asafdichtingen en afdichtingsvlak met keramische coating.

Capaciteit



Technische gegevens

Pomptype	Motorvermogen		Spanning 50 Hz (V)	Nom stroom (A)	Gewicht (kg)
	P ₁ (kW)	P ₂ (kW)			
C250 WE	0,55	0,26	230/1Ph	2,5	5,3

Toerental: 2850 omw/min

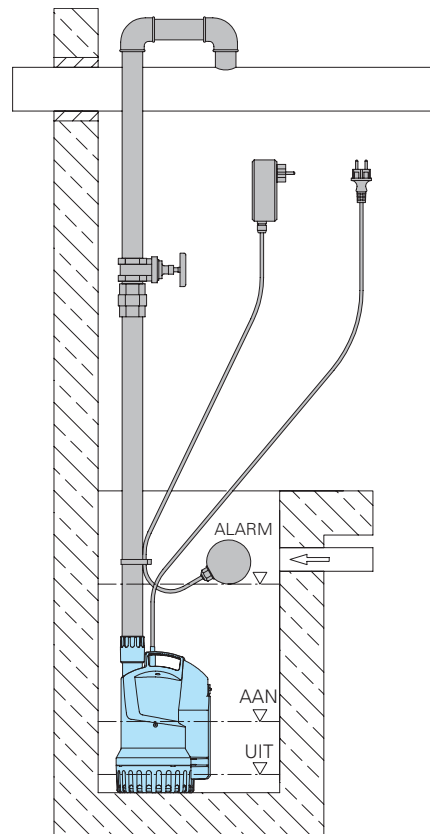
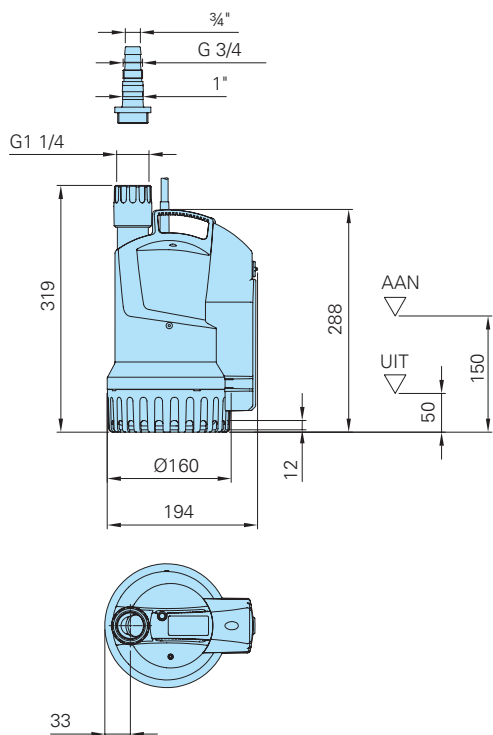
Pers aansluiting: G1 1/4

Materialen

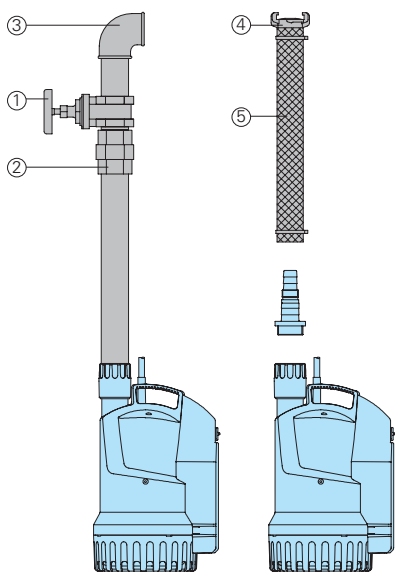
Motorhuis, motoras, bouten	Roestvrij staal
Zuigkorf, buitenbehuizing, waaier, drukdeksel	Slagvaste kunststof
Elastomeren	NBR

Leveringsomvang

Pomp met ingebouwde vlotterschakelaar, dubbele mof G 1 ¼ incl. geïntegreerde terugslagklep, dichtring en slangaansluiting, 10 m aansluitkabel en netstekker.



Toebehoren



Omschrijving	Maat	Art.-nr.	Omschrijving	Maat	Art.-nr.
① Afsluiter, messing	R 1 1/4" bi.dr.	2216012	○ Aardlekschakelaar, 2-polig, Fi 16/0,03 A		1561160
② Verloopring, verzinkt	R 1 1/4" bui/bi.dr.	2114304	○ Alarmschakelkast AL3		
③ Aansluitknie 90°, verzinkt	R 1 1/4" bi.dr.	2113604	Netafhankelijk alarm, met aansluiting voor een 9V accu (als extra) voor netonafhankelijk bedrijf en ingebouwde signaalgever, vlotterschakelaar en 10 meter kabel		1586141
	R 1 1/4" bi/bui.dr.	2111405	Netaansluiting 230V/1Ph		
T-stuk voor samenvoeging van de persleiding bij dubbele uitvoering, verzinkt	R 1 1/4" bi.dr.	2114301	Accu 9V voor netonafhankelijk alarm		1952215
○ Terugslagklep, messing (bij wegvallen van de geïntegreerde terugslagklep)	R 1 1/4" bi.dr.	2211213	○ Pompbesturingen en schakelkasten voor mobiel en stationair gebruik, niveaudetectie- en bewakingsvoorzieningen zie HOMA-toebehoren		
○ Dubbelnippel, verzinkt	R 1 1/4" bui.dr.	2009011			
④ Vaste koppeling, messing	R 1 1/4" bui.dr.	2005413			
Slangkoppeling, messing	1 1/4"	2003413			
	1"	2003313			
	3/4"	2003212			
⑤ PVC-slang, per m	1 1/4" Ø 30 mm	2621200			
	1" Ø 25 mm	2621000			
	3/4" Ø 19 mm	2620700			
Kunststof-spiraal slang, per m	1 1/4" Ø 32 mm	2632030			
	1" Ø 25 mm	2632025			
	3/4" Ø 19 mm	2632019			
Slangklem	1 1/4"	2302330			
	3/4"-1"	2303252			



HOMA Pompen B.V.
 Postbus 214, 4200 AE Gorinchem,
 Techniekweg 16, 4207 HD Gorinchem
 Tel. +31(0)183/62 22 12, Fax +31(0)183/62 01 93
 e-mail: info@homapompen.nl, www.homapompen.nl